



KING
KLINKER

www.kingklinker.com



**Najnowsza
technologia**

**The latest
technology**

**Najwyższa
jakość**

O nas

Początki firmy King Klinker sięgają 1972 roku. Od tego czasu firma specjalizuje się w produkcji najwyższej jakości ceramiki, opartej na tradycyjnej metodzie wyrobu klinkieru. W grudniu 2013 roku został uruchomiony nowy zakład produkcyjny. Dzięki zaawansowanym technologiom maksymalna wydajność produkcyjna zakładu to ponad 70 000 000 płytek rocznie. Obecnie fabryka jest jedną z najnowocześniejszych w Europie. Nowa linia technologiczna umożliwia wypał w temperaturze 1250°C. Dzięki kreatywności technologów i elastyczności linii produkcyjnej, płytki elewacyjne KING KLINKER cechuje ogromna różnorodność: kolorów, formatów i struktur. Zaawansowana technologia daje nam dostęp do nieograniczonych możliwości rozwoju produktów, przy zachowaniu bardzo wysokich parametrów technicznych, dzięki czemu produkty naszej firmy cieszą się zainteresowaniem klientów z całego świata.

Więcej informacji na www.kingklinker.com



About us

The beginnings of King Klinker date back to 1972. Since then, the company has specialized in the production of the highest quality ceramics, based on the traditional method of clinker brick slips production. In December 2013, a new production plant was launched. Thanks to advanced technologies, the maximum production capacity of the plant is above 70,000,000 brick slips per year. Currently, the factory is one of the most modern in Europe. The new technological line allows burning at a temperature of 1,250°C. Thanks to the creativity of technologists and the flexibility of the production line, KING KLINKER brick slips are characterized by great diversity of: colors, formats and structures. The advanced technology gives us access to unlimited possibilities of product development, while maintaining very high technical parameters, thanks to which our company's products enjoy the interest of customers from all over the world.

More information at www.kingklinker.com



**The highest
quality**

**Bogate
wzornictwo**

**Rich
design**



Kameleon

Chameleon

Kameleon to aplikacja stworzona z myślą o architektach i inwestorach poszukujących niebanalnych, unikatowych rozwiązań, chcących nadać swoim projektom indywidualnego charakteru. Aplikacja Kameleon pozwala na łączenie w różnych konfiguracjach i proporcjach kolorów płytek z naszej standardowej oferty. Kameleon pozwala na stworzenie zupełnie nowego, wyjątkowego i niepowtarzalnego koloru, który możemy zapisać w formie karty technicznej i przesłać na adres e-mail.

Zapraszamy do uwolnienia swojej kreatywności z Kameleonem na www.kingklinker.com

Chameleon is an application designed for architects and investors looking for original, unique solutions who want to give their projects an individual character. Chameleon is a color revolution in custom facade design! The Chameleon application allows you to virtually combine the colors of our most popular brick slips in different configurations and sizes. Once you create a completely new and unique color, you can save it in an image file format (jpeg) and send it via email.

We invite you to unleash your creativity with Chameleon at www.kingklinker.com



100% recyklingu
100% recycling



Ochrona środowiska
Environmental protection



Brak odpadów
No waste



Długi cykl życia produktu
Long product life cycle

Ekologia

Płytki klinkierowe KING KLINKER produkowane są z mieszanek gliny najwyższej jakości. Dzięki temu, że nasze płytki produkowane są z naturalnych surowców są przyjazne dla środowiska i ludzi. Ze względu na niską emisję dwutlenku węgla do atmosfery, nasza firma nie uczestniczy w handlu prawami do emisji CO₂. W procesie produkcji poddajemy recyklingowi wszystkie odpady produkcyjne, dotyczy to również wody używanej w procesie produkcji. Każdy produkt niespełniający wymagań jakościowych ponownie przerabiany jest w procesie produkcyjnym.

W KING KLINKER ekologia i odpowiedzialność społeczna jest integralnym elementem prowadzonego biznesu. Naszym zdaniem zrównoważony rozwój jest najlepszą drogą do budowania swojej pozycji, nie tylko na rynku płytek klinkierowych. Jako firma jesteśmy odpowiedzialni społecznie i aktywnie przestrzegamy zasad ekologii, w trosce o naszych: pracowników, partnerów, klientów oraz całego regionu. Koncentrujemy się na inwestycjach mających na celu zmniejszenie zużycia energii ochronę zasobów. Wszelkie zasoby wykorzystywane są przez nas bardzo odpowiedzialnie. Obejmuje to zobowiązanie do realizacji zakupów przyjaznych dla środowiska, począwszy od całego łańcucha dostaw po partnerów biznesowych. Dzięki naszym działaniom, nasi klienci otrzymują naturalne produkty przyjazne dla środowiska. Dodatkowo wszystkie płytki KING KLINKER cechuje niezwykle długi cykl życia produktu.

Płytki klinkierowe KING KLINKER posiadają deklarację środowiskową produktu EPD oraz spełniają najwyższe wymagania jakościowych norm europejski.

Znalezienie równowagi między czynnikami społecznymi, ekonomicznymi i ekologicznymi, zwłaszcza przy tak szybko rosnących kosztach energii jest sporym wyzwaniem. KING KLINKER zamierza kontynuować projekty w obszarze odnawialnych źródeł energii.



Ecology

KING KLINKER clinker brick slips are produced from mixtures of clay coming from the highest quality deposits. Due to the fact that our brick slips are manufactured from natural raw materials, they are environment and people friendly. Due to its low carbon emissions into the atmosphere, our company does not participate in CO₂ emissions trading. In the production process, we recycle of all production waste, this includes the water used in the production process. Any product that does not meet the quality requirements is reworked in the production process.

At KING KLINKER, ecology and social responsibility are an integral part of the business we run. In our opinion, sustainability is the best way to build your position, not only in the clinker brick slips market. As a company, we are socially responsible and actively observe the principles of ecology, for the sake of our employees, partners, customers and the entire region. We focus on investments to reduce energy consumption, conserve resources. We use all resources very responsibly. This includes a commitment to environmentally friendly purchasing from the entire supply chain to business partners. Through our activities, our customers receive natural products that are environmentally friendly. In addition, all KING KLINKER brick slips have an extremely long product life cycle.

KING KLINKER clinker brick slips have an environmental product declaration EPD, and meet the highest requirements of European quality standards.

Finding a balance between social, economic and environmental factors, especially with energy costs rising so rapidly, is quite a challenge. KING KLINKER intends to continue projects in the area of renewable energy sources.



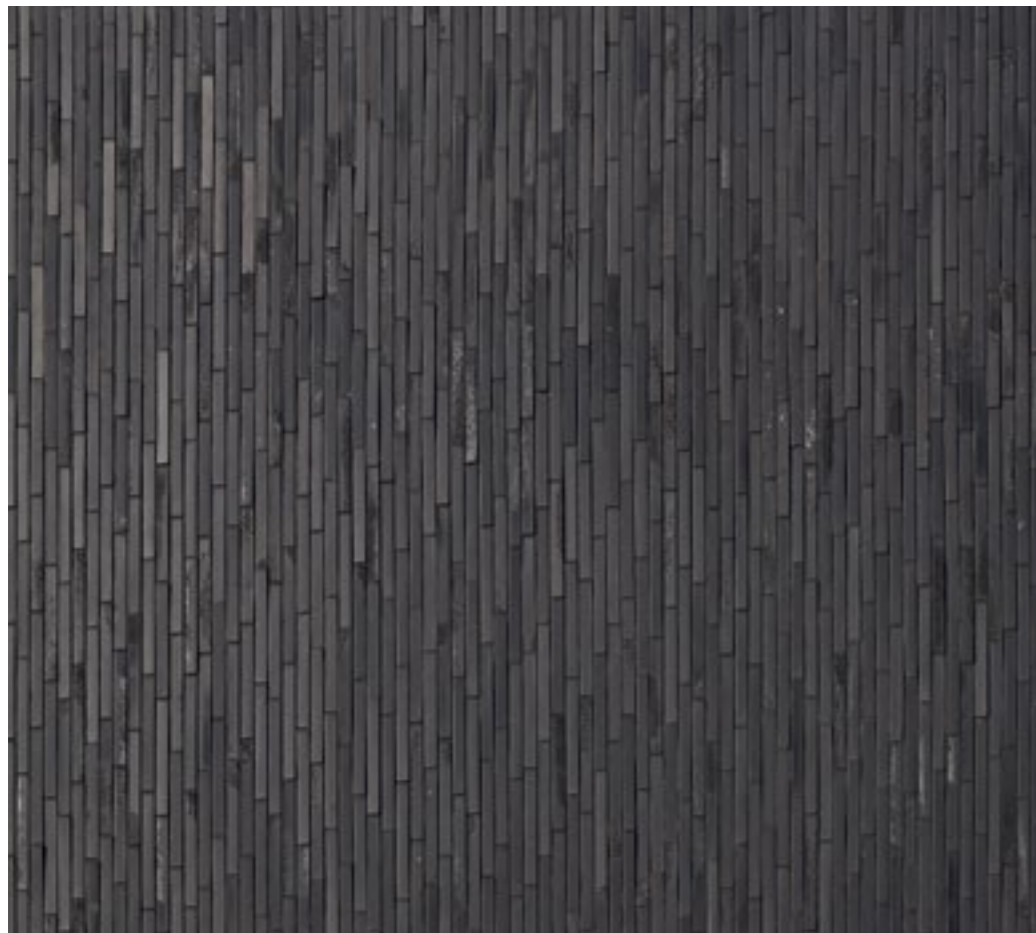
King Size

Format podstawowy LF
LF basic format

Kolekcja King Size to prawdziwie królewski wybór wśród elewacyjnych płytek klinkierowych, propozycja dla osób lubiących łamać rutynę. Płytki King Size wyróżnia zdecydowanie większy od tradycyjnych formatów rozmiar (490mm x 52mm). Niecodzienne proporcje pozwalają tworzyć aranżacje o niezwykle eleganckim wyglądzie, eksponującym płynnie biegnące linie fug zarówno przy zastosowaniu horyzontalnym jaki i wertykalnym. Również pod względem kolorystycznym King Size to spektakularny melanz ceramiki, wulkanicznej lawy i różnych odcieni metalu. W kolekcji King Size znajdziemy wszystko: od mocnej, ceglastej czerwieni, przydymionych brązów, szklawa, cortenu, przez szarości i odcienie antracytu, aż po opalizującą czerń.



Black heart LF05



KING
KLINKER

The King Size collection is a truly royal choice among brick slips, a proposition for those who like to break the routine. King Size brick slips are distinguished by their significantly larger size than traditional formats (490mm x 52mm). Unusual proportions allow for creation of arrangements with an extremely elegant look, exposing the smooth running joint lines, both in horizontal and vertical application. Also in terms of color, King Size is a spectacular blend of ceramics, volcanic lava and various shades of metal. In the King Size collection you will find everything from strong brick reds, smoky browns, glazes, corton, through grey and anthracite tones, to iridescent black.



Photo: Patryk Pohl Photography

Furniture showroom KLER, Poland, project: www.mpointarchitektura.pl

KING SIZE COLLECTION



Castle forge LF01



Valyria stone LF02



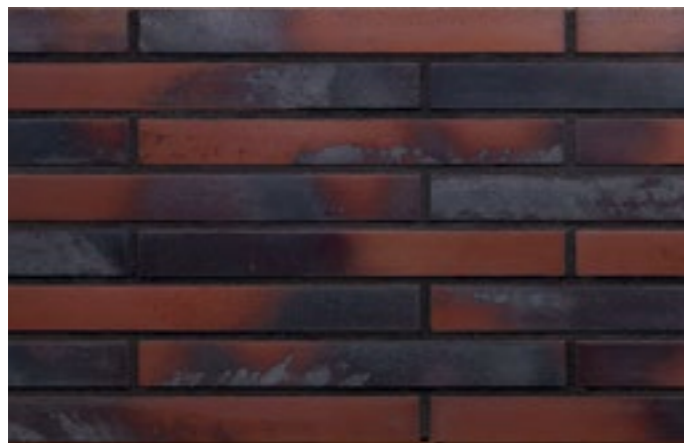
Old cathedral LF07



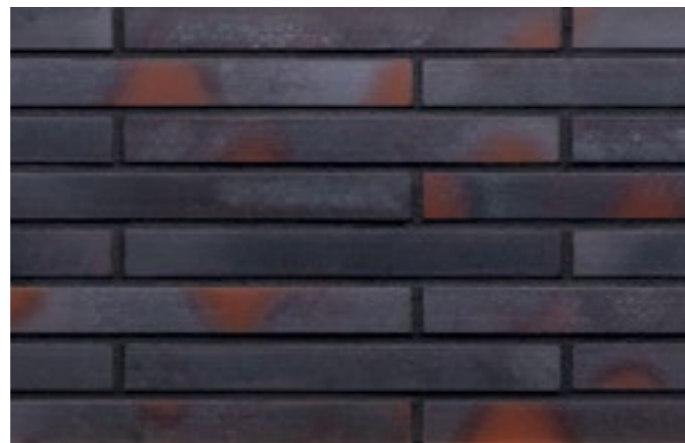
Coral star LF08



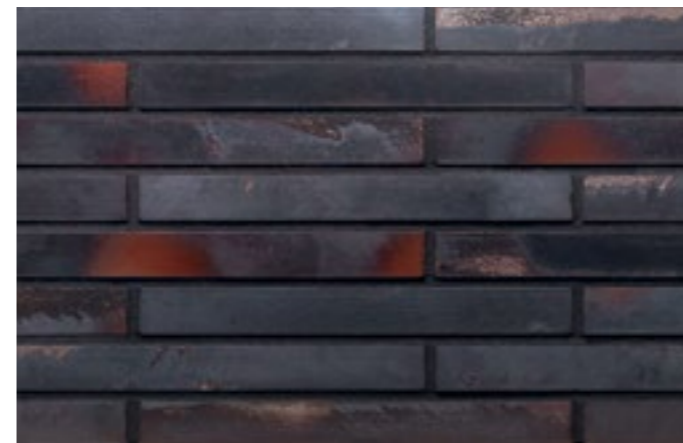
KING SIZE COLLECTION



Iron clay LF03



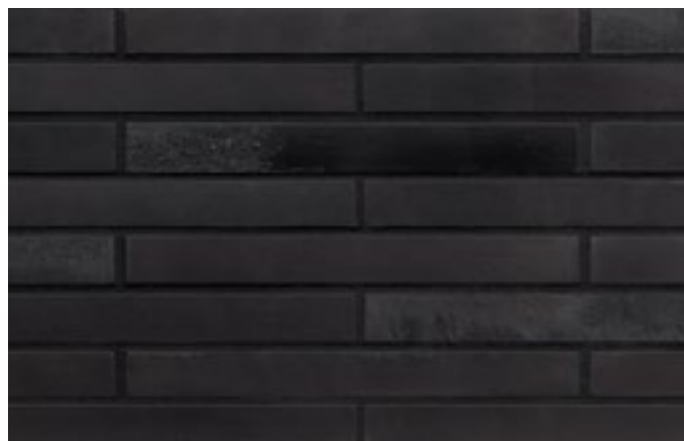
Brick capital LF04



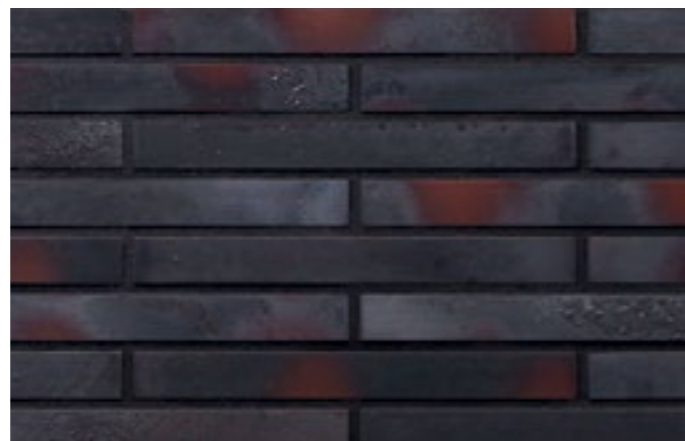
Asteroid house LF09



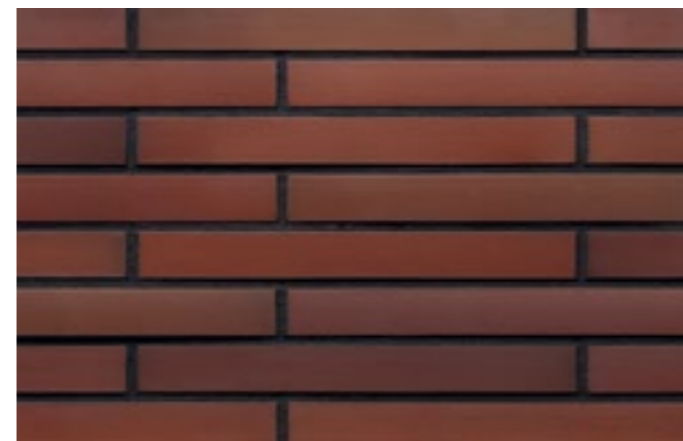
Marghreb fire LF10



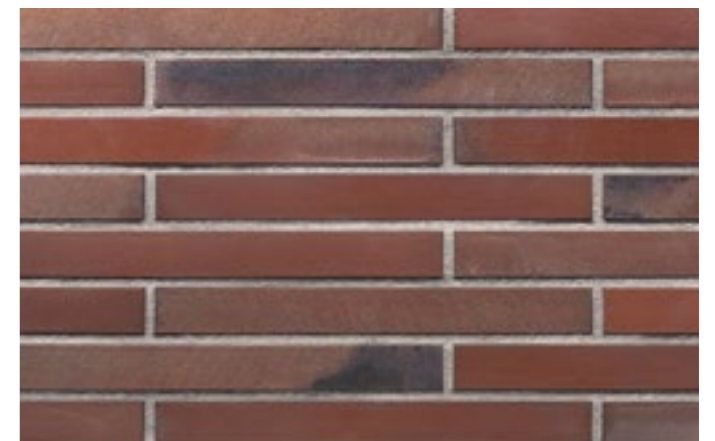
Black heart LF05



Argon wall LF06



Tibetan flame LF11



Old amber LF12



Brick republic LF13



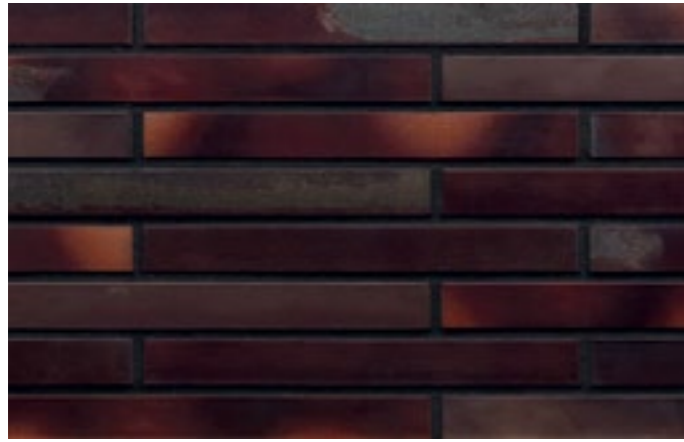
Castle rock LF14



Grey land LF21



Dolomite brick LF22



Another brick LF15



Red zeppelin LF16



Golden grey LF23



Midnight dazzle LF24



King crimson LF17



Obsidian shadow LF18



Silver stone LF19



Moon river LF20



Obsidian shadow LF18



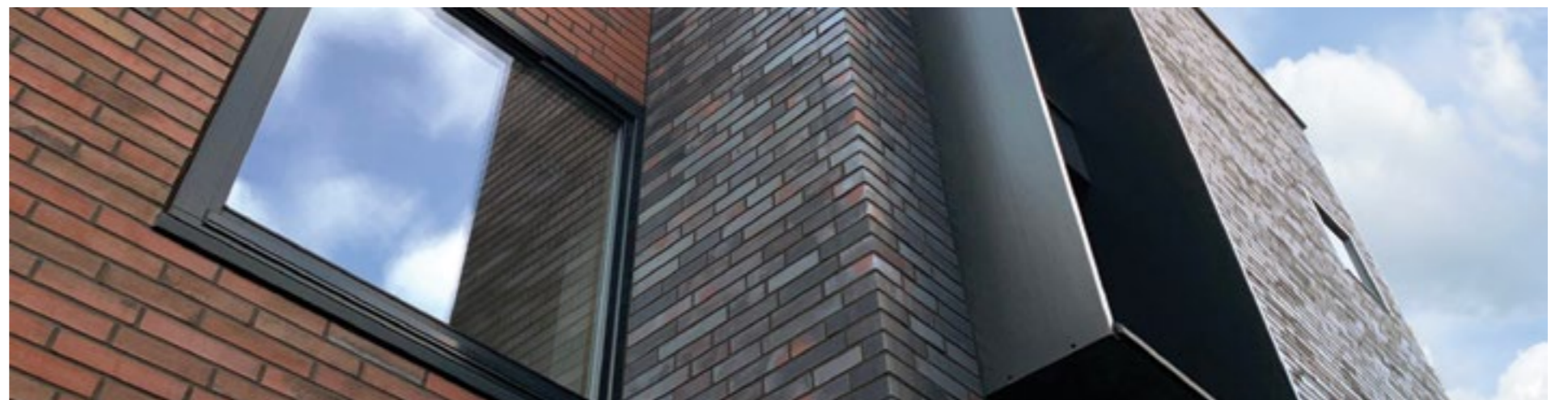
Grand Prix Award
for the New Strzeszyn estate
INSOMIA studio

**BRICK
AWARD
2021**

KING SIZE COLLECTION



Castle rock LF14



Nowy Strzeszyn estate, Poznań., Poland Project: www.insomia.com.pl



Photo: Tomasz Hejna LAGOMphoto



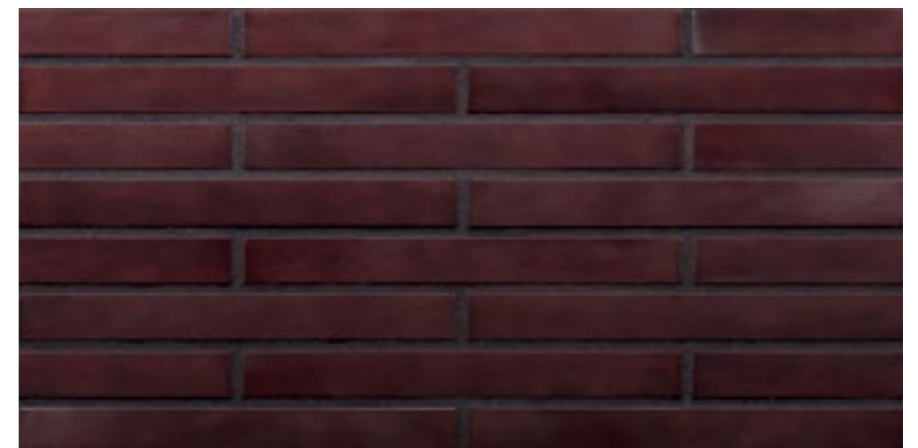
Nowy Strzeszyn estate, Poznań, Poland. Project: www.insomia.com.pl



Colours:
 Old amber LF12
 Castle rock LF14
 Roman theatre HF54



KING SIZE COLLECTION



U Boroviček residence, Prague, Czech Republic. Project: www.psarchitekti.cz

King crimson LF17



KING SIZE COLLECTION



Photo: Tomasz Hejna LAGOMphoto

Nowy Strzeszyn estate, Poznań, Poland. Project: www.insomia.com.pl



Old amber LF12



KING SIZE COLLECTION



Residential house, Lithuania

Black heart LF05



Obsidian shadow LF18



PHILADELPHIA
BUSINESS JOURNAL
2023
PROJECT OF THE YEAR



KING SIZE COLLECTION

2222 Market Street, Philadelphia, USA. Project: www.gensler.com



KING SIZE COLLECTION



Old cathedral LF07



Residential house, Lithuania

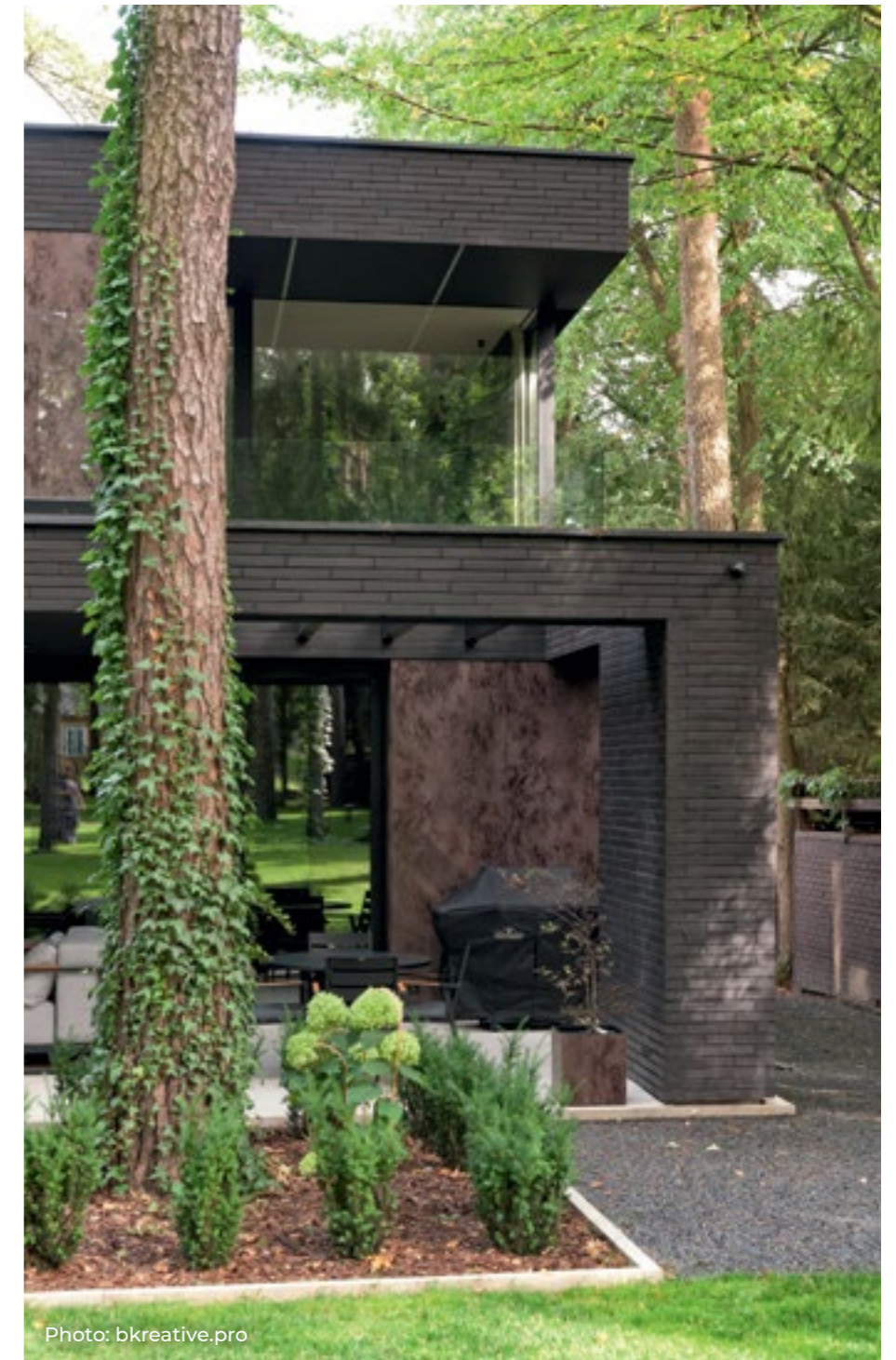


Photo: bkreative.pro

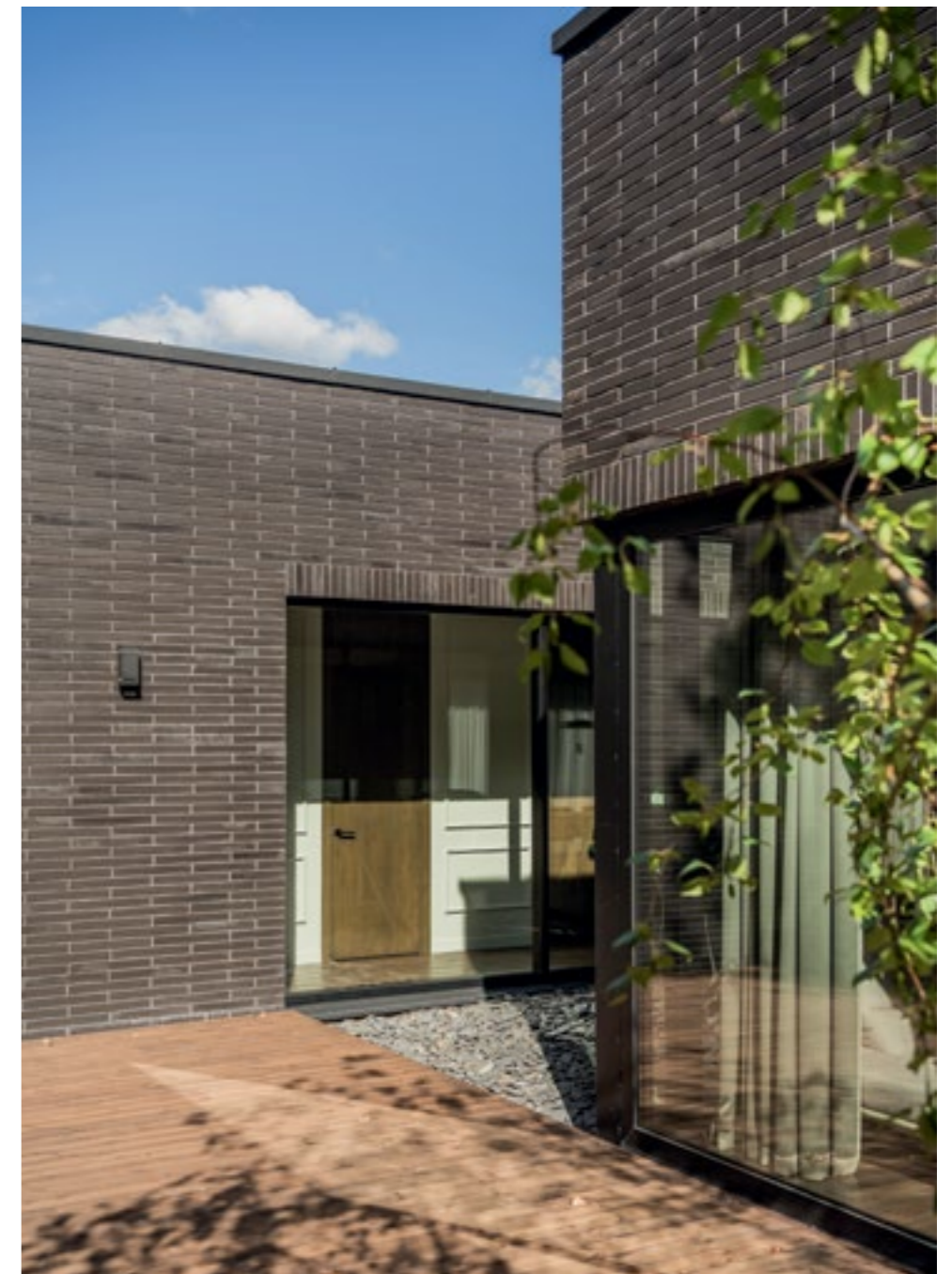
KING SIZE COLLECTION



Residential house, Poland



Black heart LF05



KING SIZE COLLECTION



Black heart LF05



Residential house, Lithuania

Old Castle

Format podstawowy NF
NF basic format



Kolekcja Old Castle to sentymentalna podróż w czasie. Wyjątkowy charakter i różnorodność powierzchni licowej płytek z kolekcji Old Castle, nawiązuje swym wyglądem do najpiękniejszych elewacji znanych zabytków architektury ceglanej. Dzięki bogatej, naturalnej kolorystyce płytki z kolekcji Old Castle tworzą niepowtarzalny, ciepły klimat, nawiązujący do historycznej zabudowy. Prestiżowy charakter elewacji wykończonych płytkami King Klinker z kolekcji Old Castle sprawia, że należą one do płytek klinkierowych najczęściej wybieranych przez architektów.

The Old Castle collection will bring you on a sentimental journey. The unique character and variety of the face surface of the brick slips from the Old Castle collection refers in its appearance to the most beautiful elevations of famous monuments of brick architecture. Thanks to the rich natural colors, brick slips from the Old Castle collection creates a unique warm atmosphere, many referring to the historical buildings. The prestigious character of facades finished with King Klinker brick slips from the Old Castle collection makes them one of the clinker brick slips most often chosen by architects.



Photo: Tomasz Hejna LAGOMphoto

Toscom Apartamenty apartment building, Wrocław, Poland. Project: Dziewoński, Łukaszewicz - architects



Winter field HF74



OLD CASTLE COLLECTION



Marrakesh dust HF01



Bengali sunrise HF02



Brick tower HF03



Alhambra sun HF04



Brick street HF05



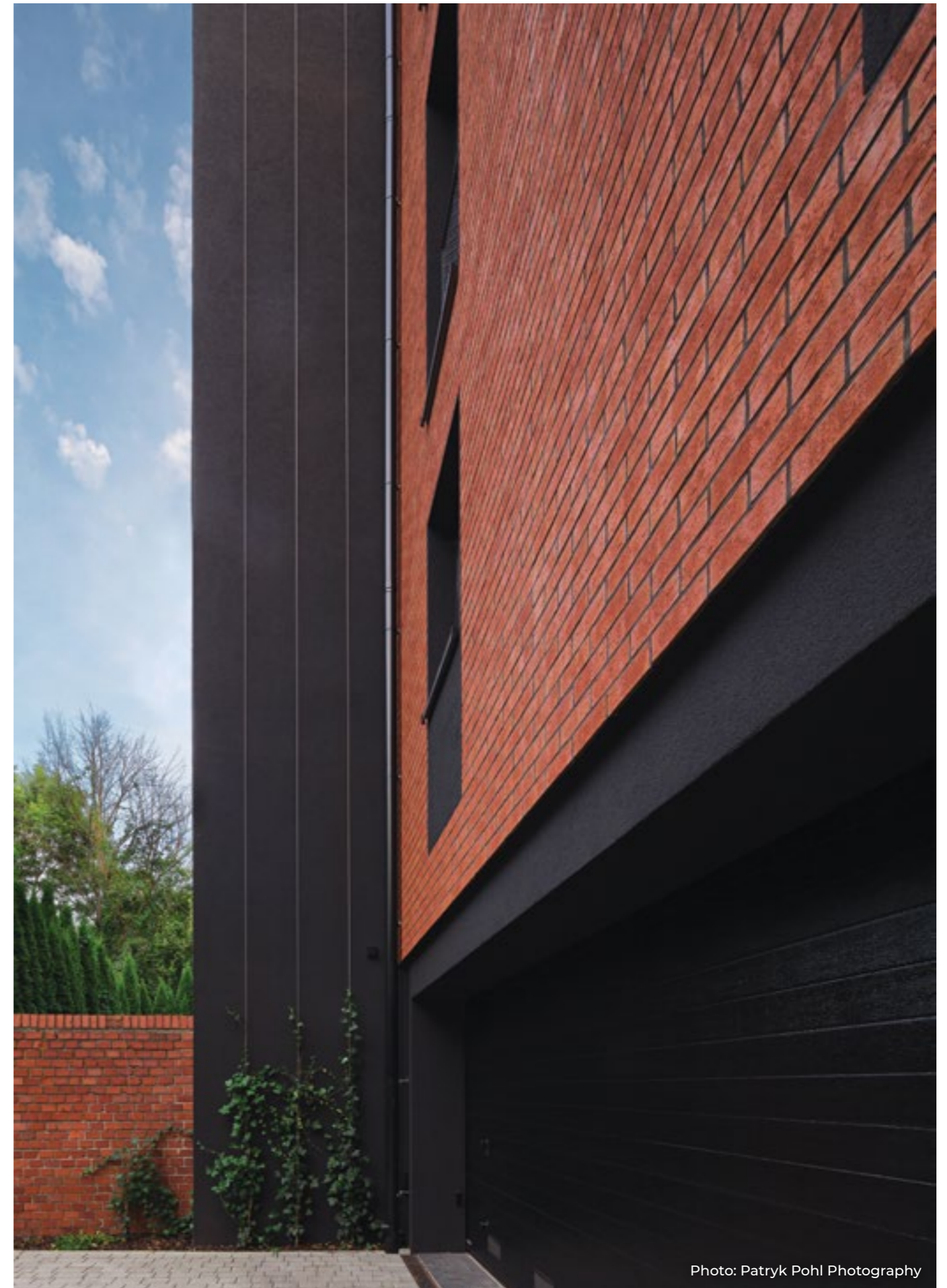
Bengali night HF06



Old house HF07



Deep purple HF08



Bengali sunrise HF02

Loft 13 apartment building, Kraków, Poland. Project: gsbk.pl



Tower bridge HF09



Purple rain HF10



Amber sea HF13



Sun city HF14



Manor house HF11



Red rock HF12



Rainbow brick HF15



Bastille wall HF16

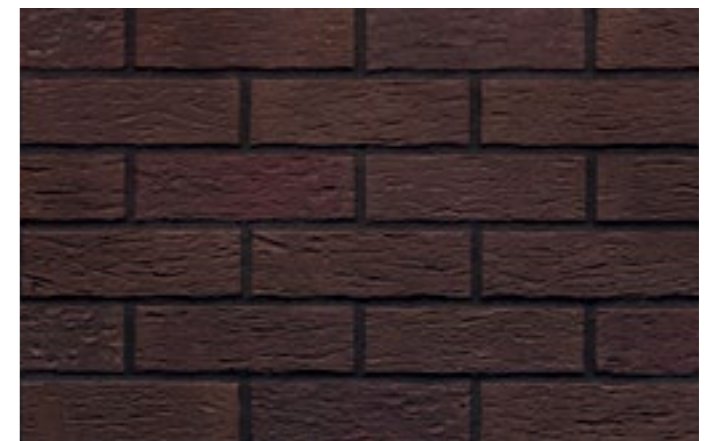


Purple rain HF10

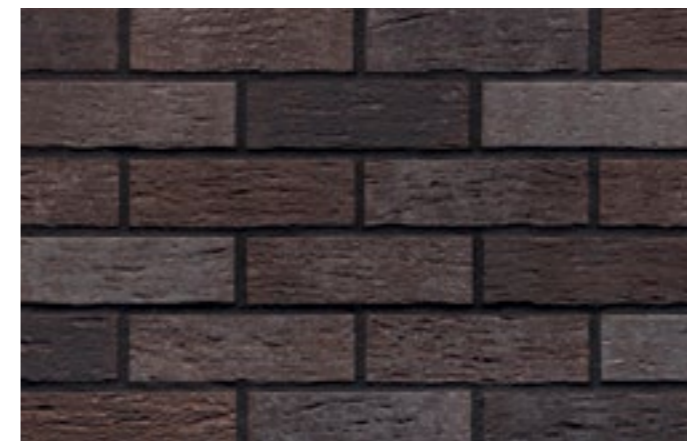
Single-family house in Prague, Czech Republic



Red house HF17



Dragon hill HF18



Dark fortress HF19



Monastic cellar HF20



Blues shadow HF27

RANTA Barrandov Apartment Building, Prague, Czech Republic
Project: C.A.I.S. architekti



Aria rustica HF21



Frozen island HF22



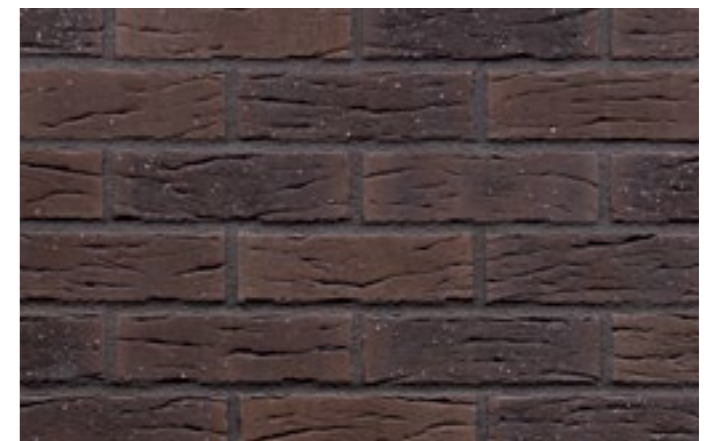
African soul HF23



Smooth jazz HF24



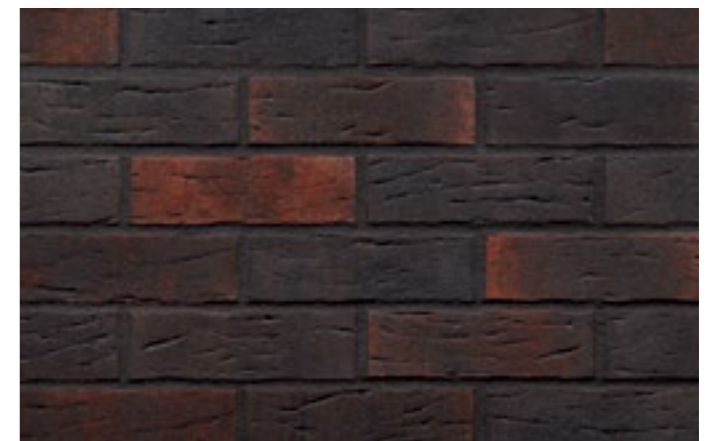
Brazilian coffee HF25



Chocolate tree HF26



Blues shadow HF27



Industrial revolution HF28

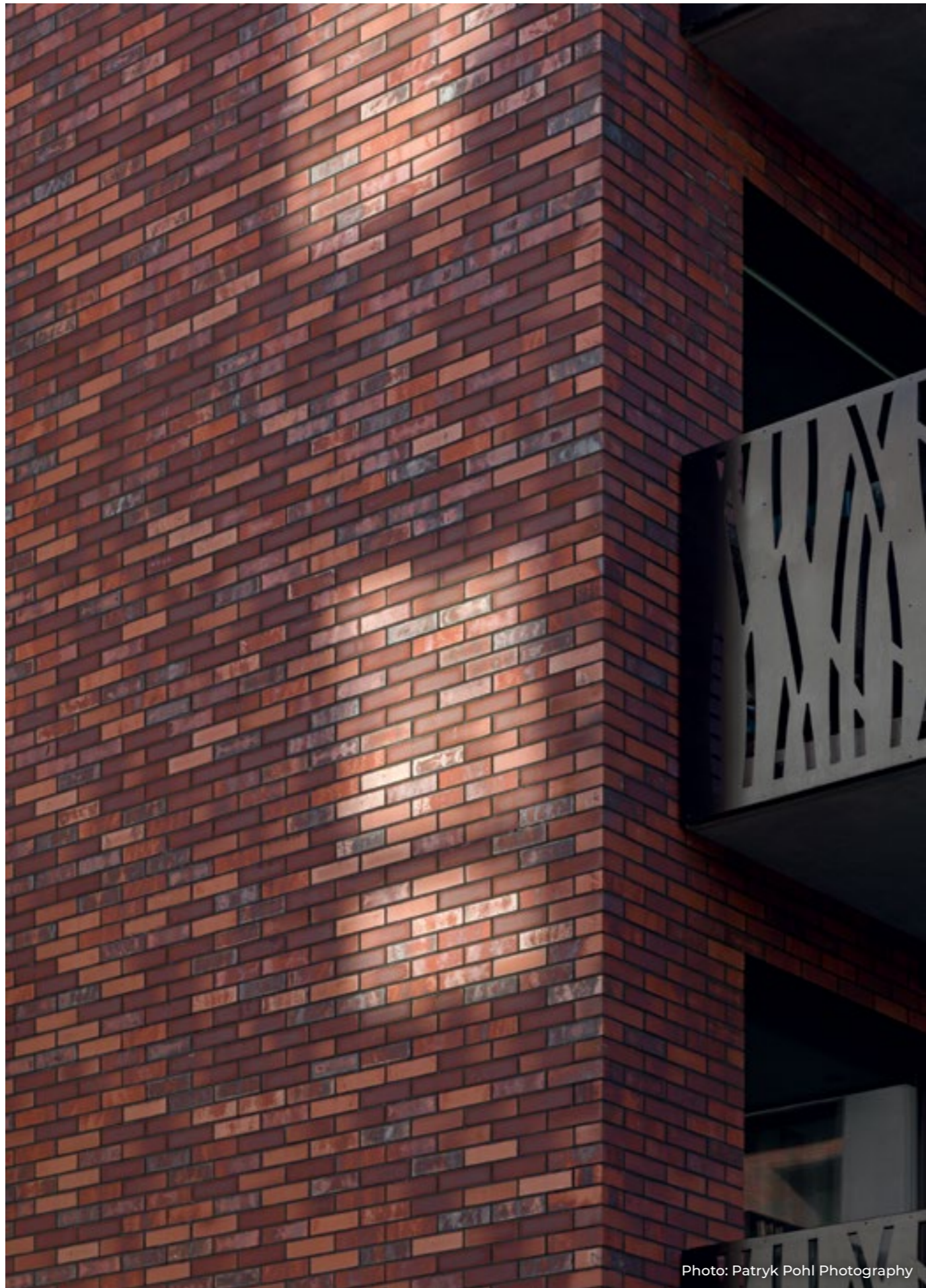


Photo: Patryk Pohl Photography

Heart brick HF30
 Red square HF39
 Gothic smile HF41

Dorzecze Legnickiej estate, Wrocław, Poland. Project: group-arch.com



Silesian story HF29



Heart brick HF30



Irish pub HF31



Street life HF32



Photo: Patryk Pohl Photography

Street life HF32

Gato, Gdańsk, Poland. Project: Marcin Woyciechowski, Tomasz Piechota and Radosław Orłowski



Red hot HF33



Small town HF34



Winter palace HF35



Royal stronghold HF36



Wall street HF37



Never land HF38



Red square HF39



Clay land HF40



OLD CASTLE COLLECTION

EU
mies
award
22
NOMINEE

The project has been nominated for the European Union Prize in the Mies van der Rohe contemporary architecture competition.

Photo: Patryk Pohl Photography

Wall street HF37

Nowy Werdon apartment building, Ruda Śląska, Poland. Project: www.maleccy.com



Gothic smile HF41



Glacier cave HF43



Arctic storm HF44



Aztec ghost HF45



Photo: KN-1 PRODUCTION

Aztec ghost HF45

Oficyna Restaurant, Rozalin, Poland. Project: palacrozalin.pl



Photo: Tomasz Hejna LAGOMphoto

Gothic smile HF41

Stara Cegielnia estate, Poznań, Poland. Project: sipinski.eu



Silver rose HF46



Platinum skies HF47



Astro house HF48



Grey satin HF49



Old factory HF50



Old fort HF51



Vintage town HF52



Pearl satin HF53



Photo: Tomasz Hejna LAGOMphoto

Old factory HF50

Młyn nad Cybiną apartment blocks, Poznań, Poland. Project: www.mconstructions.pl
Investors: Grupa PARTNER, Przedsiębiorstwo R.Derda

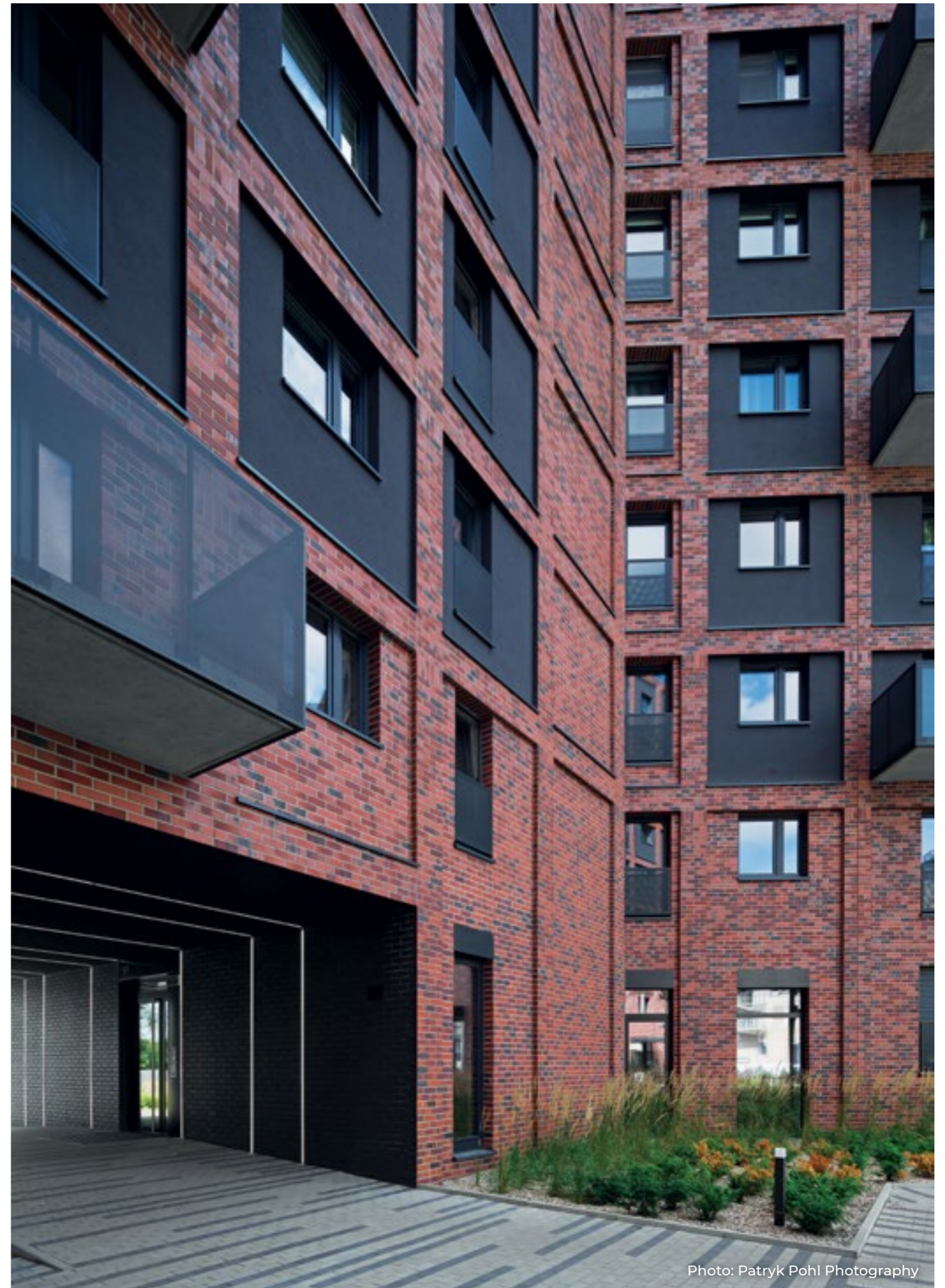


Photo: Patryk Pohl Photography

Old factory HF50

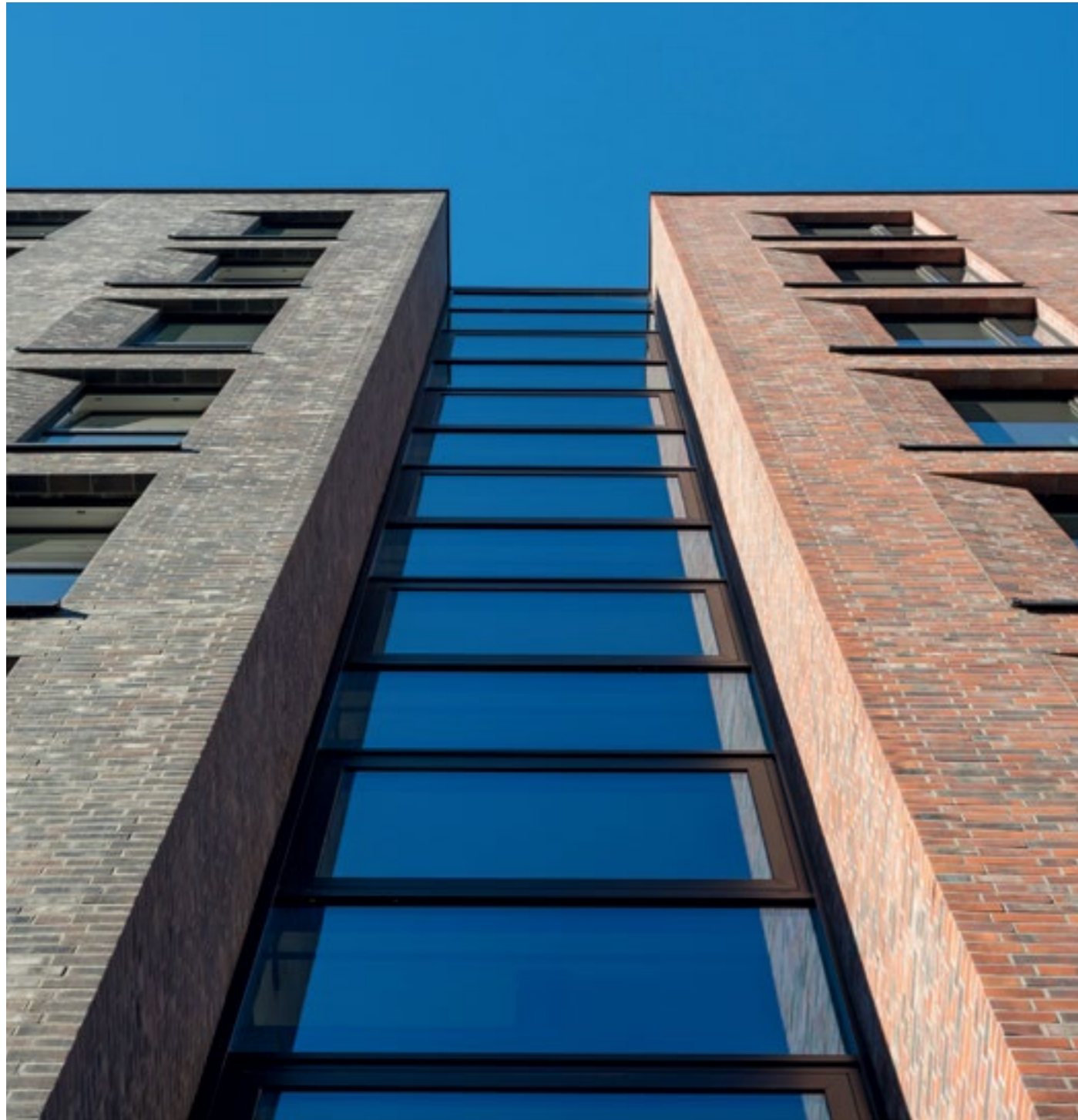
Port Popowice estate, Wrocław, Poland. Project: www.mackow.pl



Roman theatre HF54



Old cathedral HF55



Old cathedral HF55
Old residence HF57

Super 8 Hamburg Hotel, Holiday Inn Hotel, Hamburg, Germany
project: www.mpp.de
acquired by Vandersanden company



Old residence HF57

Holiday Inn Hotel, Hamburg, Germany. Project: www.mpp.de, acquired by Vandersanden company



Rusty moon HF56



Old residence HF57



Kings valley HF58



Summerian city HF59



Desert land HF60



Sand pepper HF61



White night HF64



Night sound HF65



Iron rock HF62



Rusty stone HF63



Basalt river HF66



Earth skin HF67



White night HF64

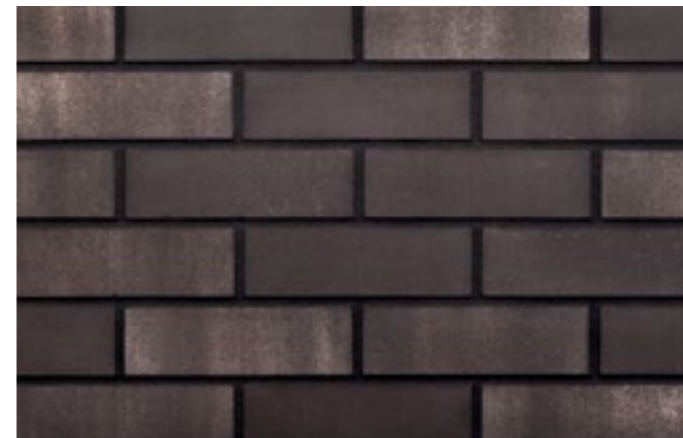
Multi-family building Pawia 18, Poland. Project: www.wytworniapp.com



Calm umber HF68



Dance umber HF69



Meteor veneer HF70



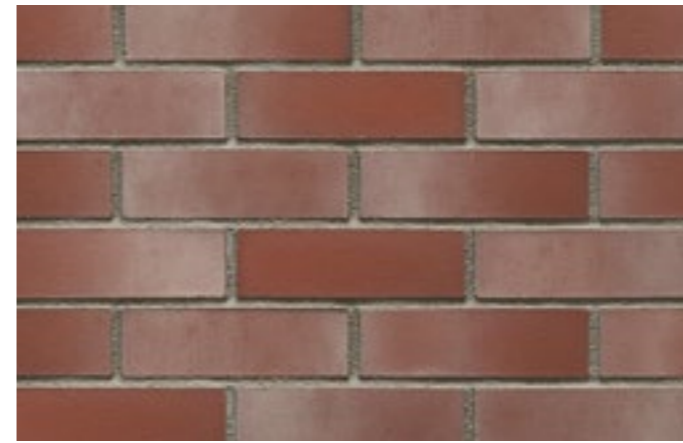
Snow brick HF71



Silver fox HF72



Vestero's walls HF73



Stardust HF78



Supernova HF79



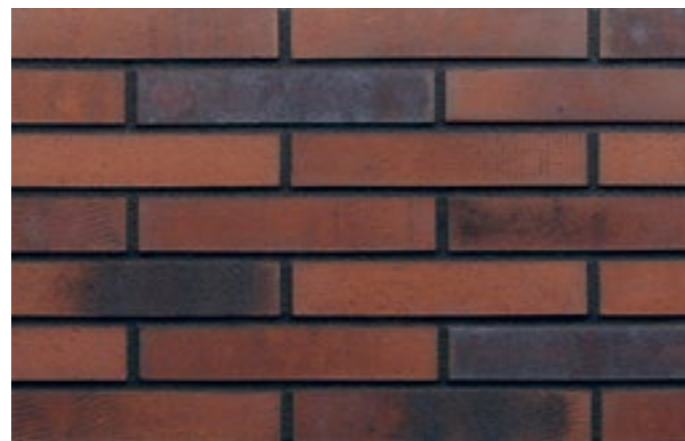
Winter field HF74



Antic city HF80



Magic castle HF75



Loft city HF76



Steel rebel HF81



Dolomite peak HF77



Volcanic wall HF82



Old town HF83



Bernardyńska Apartments, Wrocław, Poland. Project: Maćków Pracownia Projektowa. Investor: Toscom Development



Photo: Fotografia Architektury Maciej Lulko

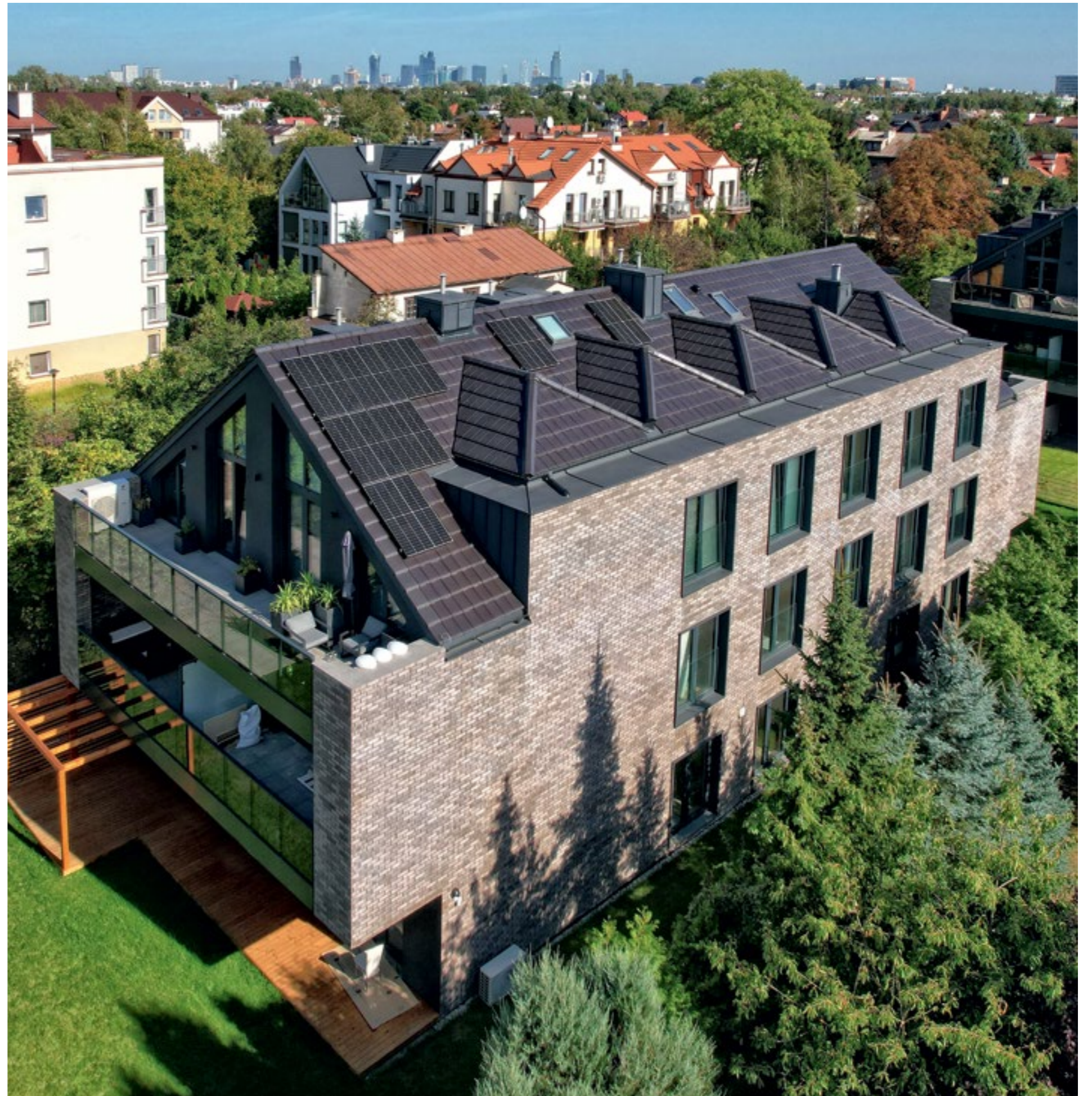


Investment brick slip

OLD CASTLE COLLECTION



Roman theatre HF54



Villa Duo, Warsaw , Poland



SAGARIS Malta estate, Poznań, Poland

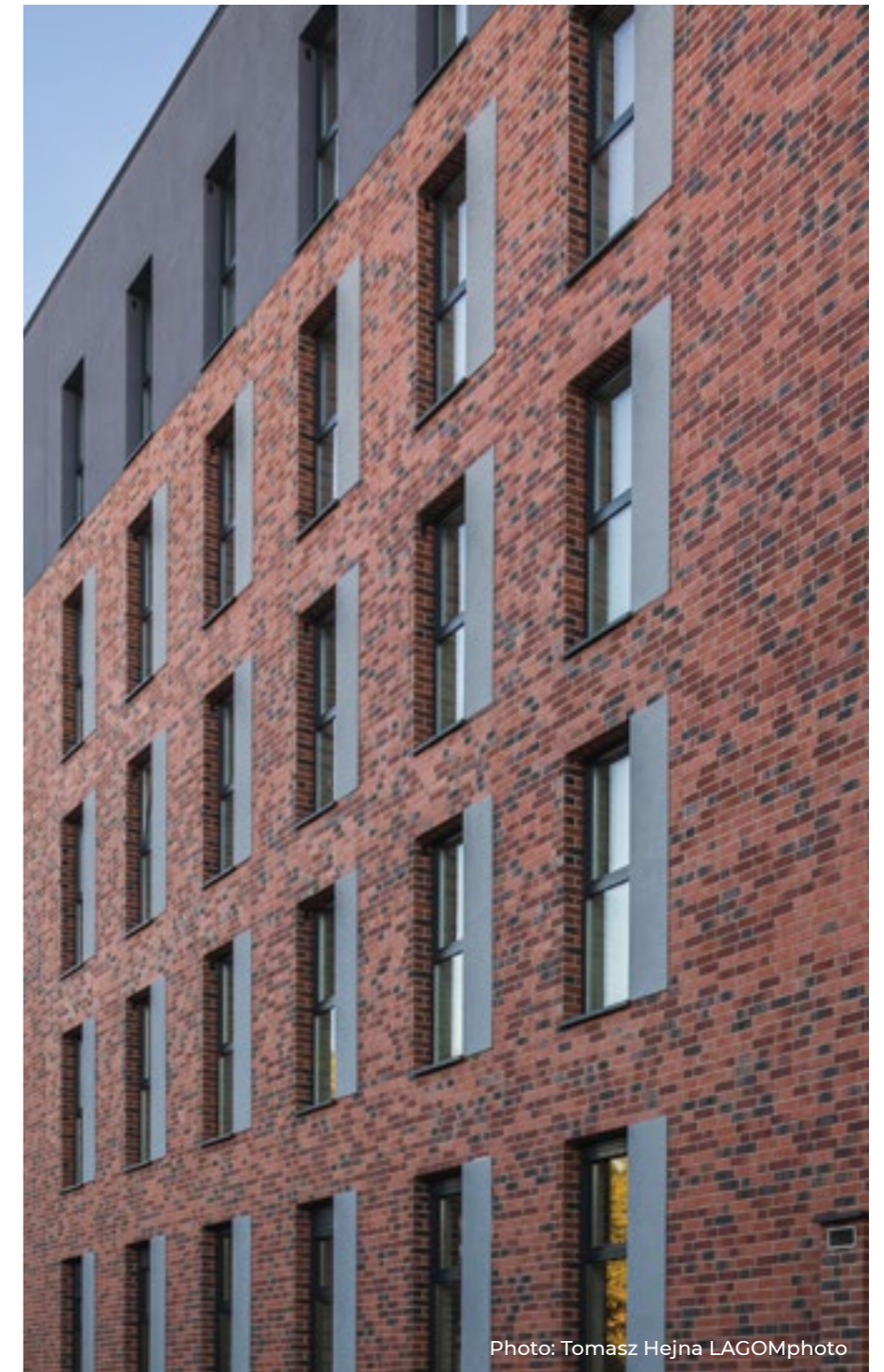
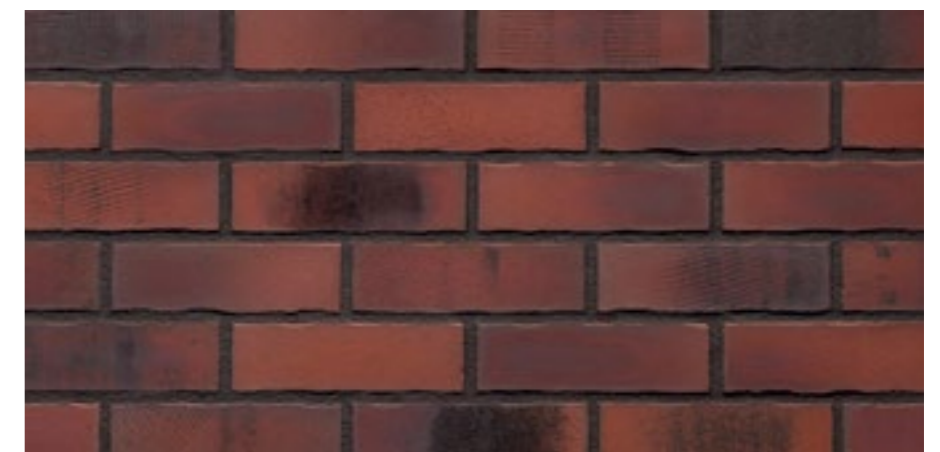


Photo: Tomasz Hejna LAGOMphoto

OLD CASTLE COLLECTION



Old factory HF50



OLD CASTLE COLLECTION



Dolomite peak HF77



Apartment block, Vilnius , Lithuania



Photo: Tomasz Hejna LAGOMphoto



Old House HF07



Goplana estate, Poznań, Poland. Project: W.P.I.P.



University of Warmia and Mazury in Olsztyn, Poland
Faculty of Social Sciences and Faculty of Law and Administration
Project: www.sosakarchitekci.pl

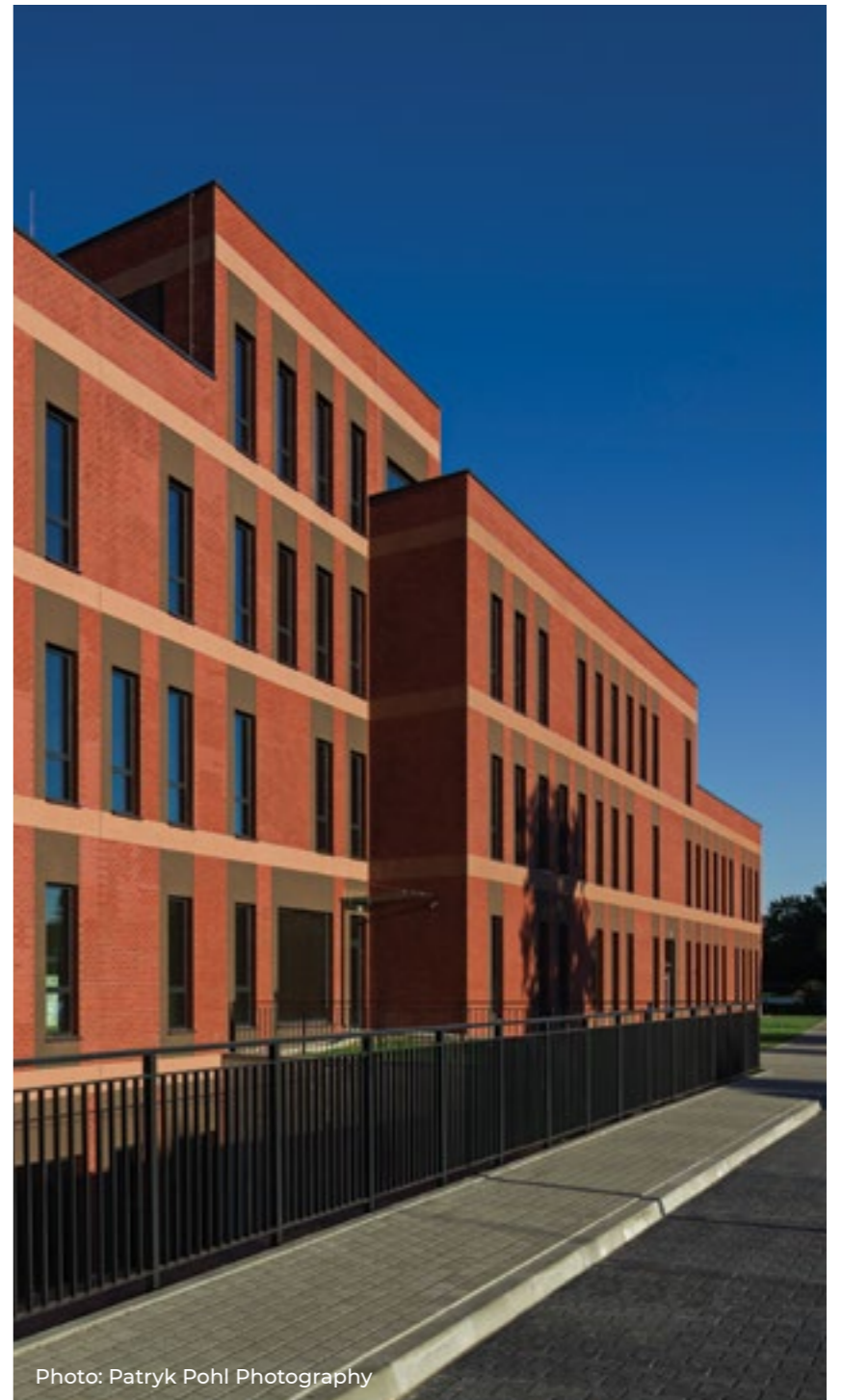


Photo: Patryk Pohl Photography



Bengali sunrise HF02



Super 8 Hamburg Hotel, Hamburg, Germany. Project: www.mpp.de
acquired by Vandersanden company



Old cathedral HF55



Photo: Patryk Pohl Photography

OLD CASTLE COLLECTION



Gato, Gdańsk, Poland. Project: Marcin Woyciechowski, Tomasz Piechota and Radosław Orłowski



Street life HF32



Roman theatre HF54

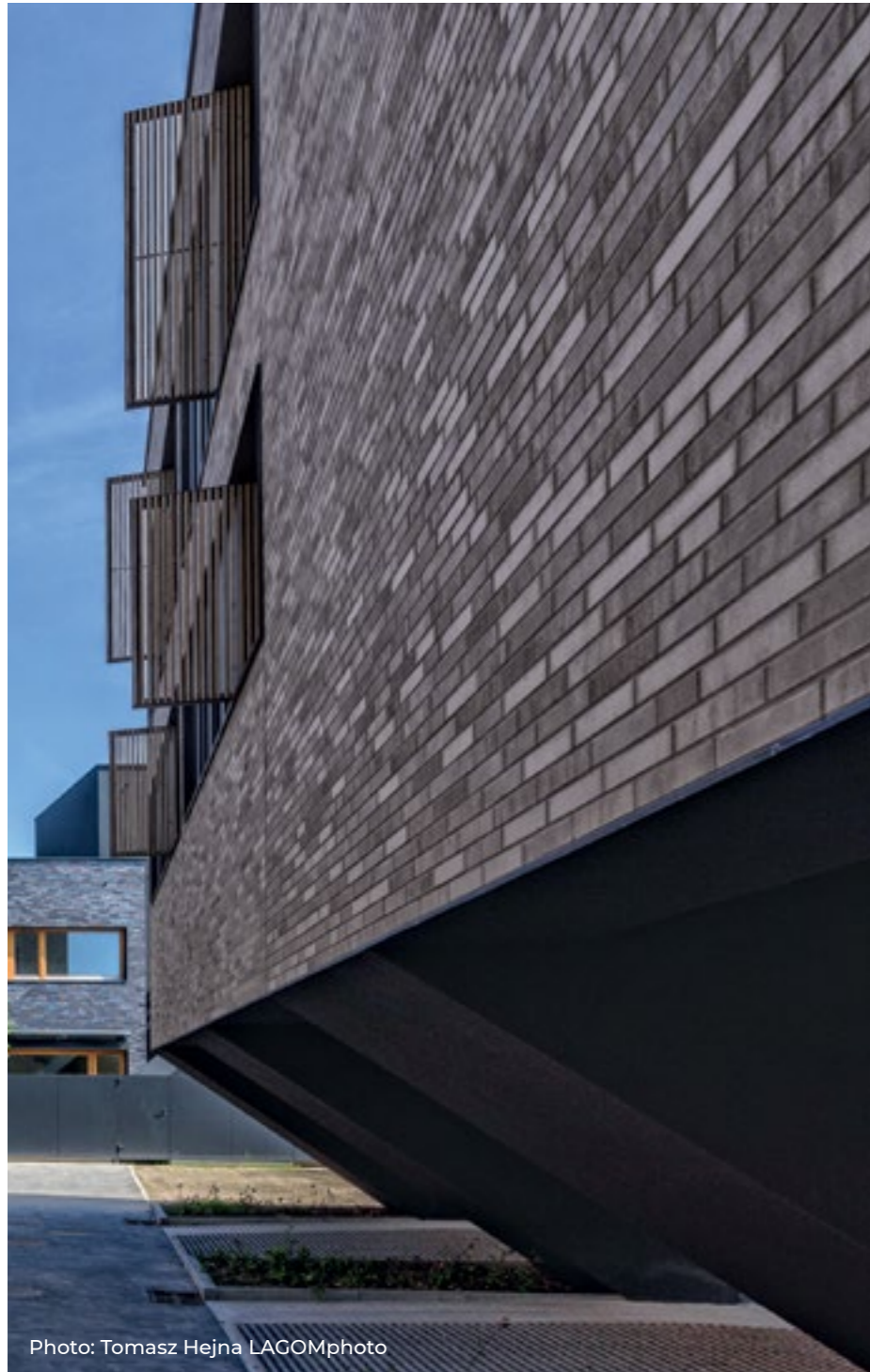


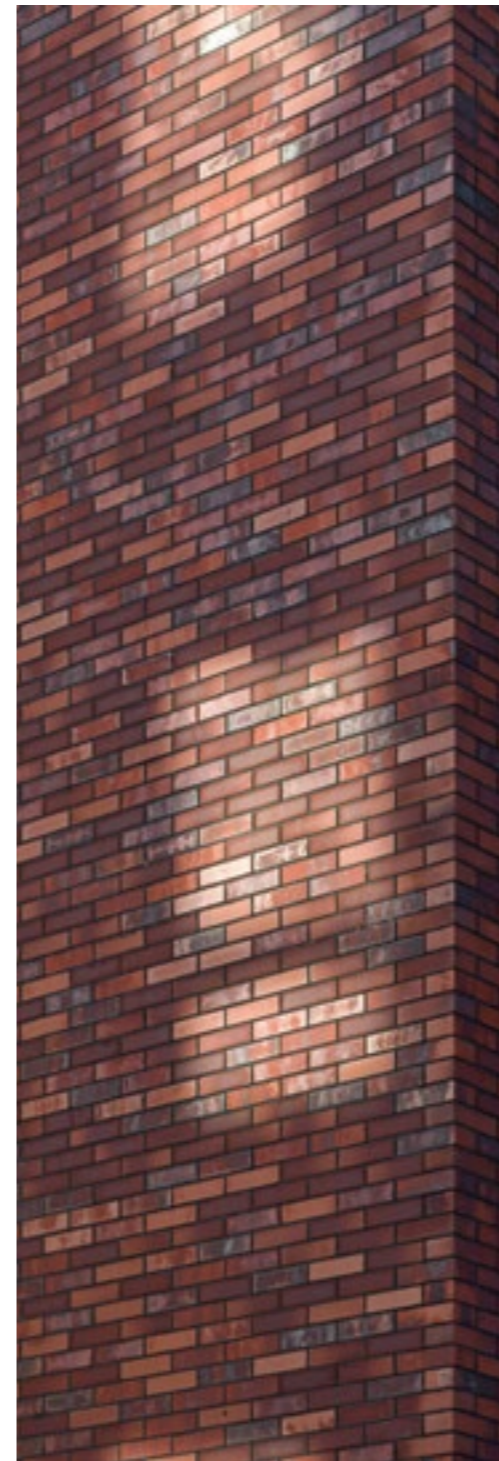
Photo: Tomasz Hejna LAGOMphoto

Nowy Strzeszyn estate, Poznań, Poland. Project: www.insomia.com.pl



**BRICK
AWARD
2021**

OLD CASTLE COLLECTION



Red square HF39



Heart brick HF30



Gothic smile HF41

OLD CASTLE COLLECTION



Photo: Patryk Pohl Photography

Dorzecz Legnickiej estate, Wrocław, Poland. Project: group-arch.com



Młyn nad Cybiną apartment blocks, Poznań, Poland. Project: www.mconstructions.pl
Investors: Grupa PARTNER, Przedsiębiorstwo R.Derda



Photo: Tomasz Hejna LAGOMphoto

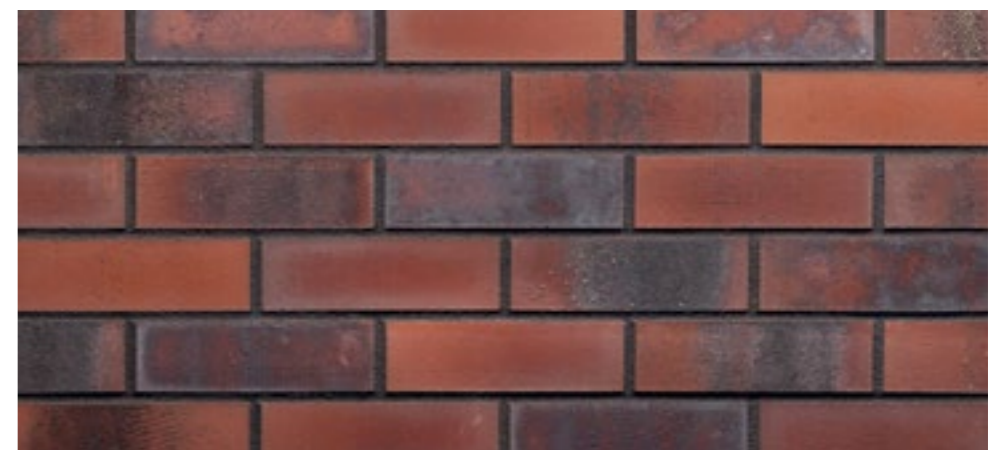
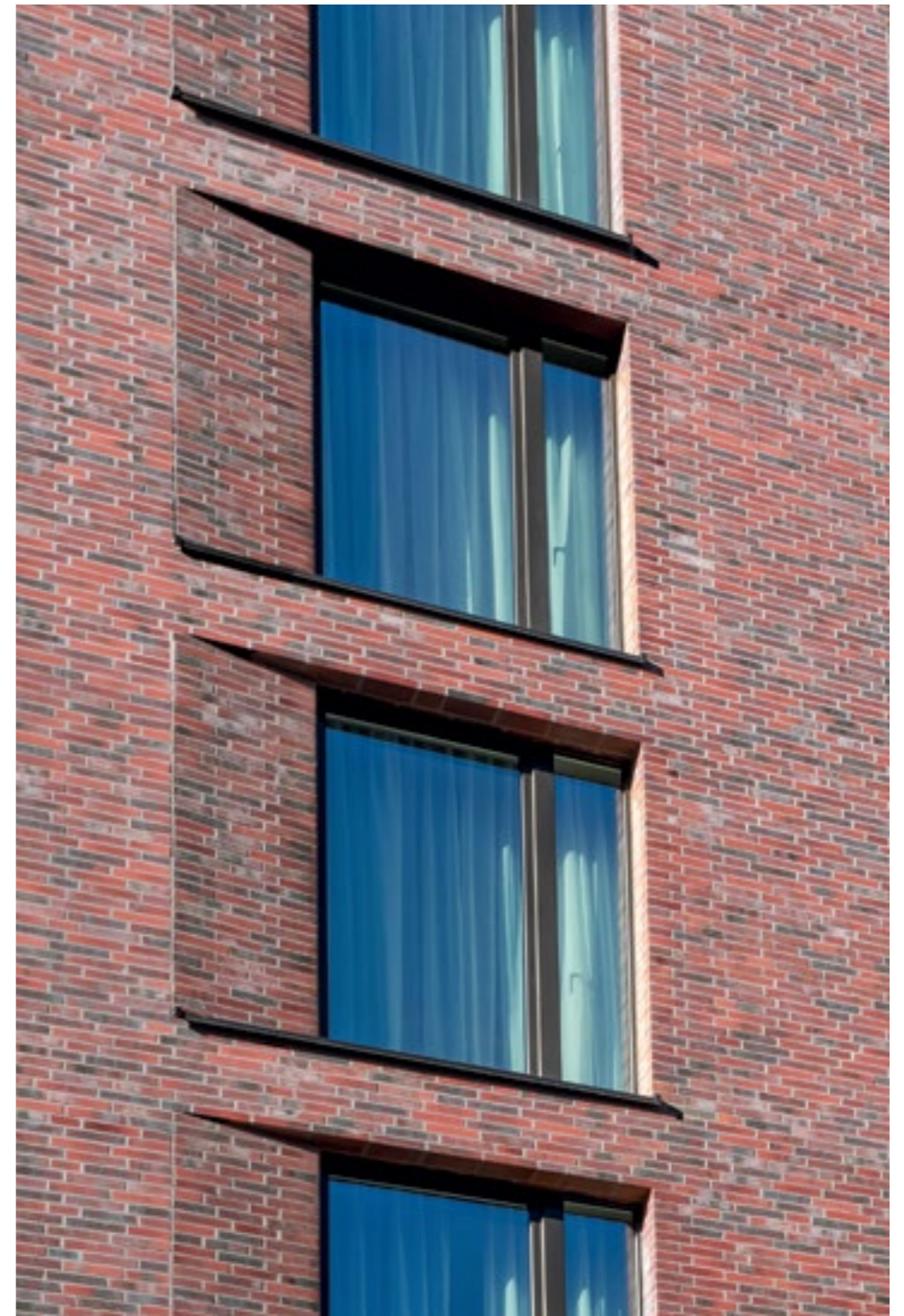
OLD CASTLE COLLECTION



Old factory HF50



Holiday Inn Hotel, Hamburg, Germany. Project: www.mpp.de
 acquired by Vandersanden company



OLD CASTLE COLLECTION

Old residence HF57

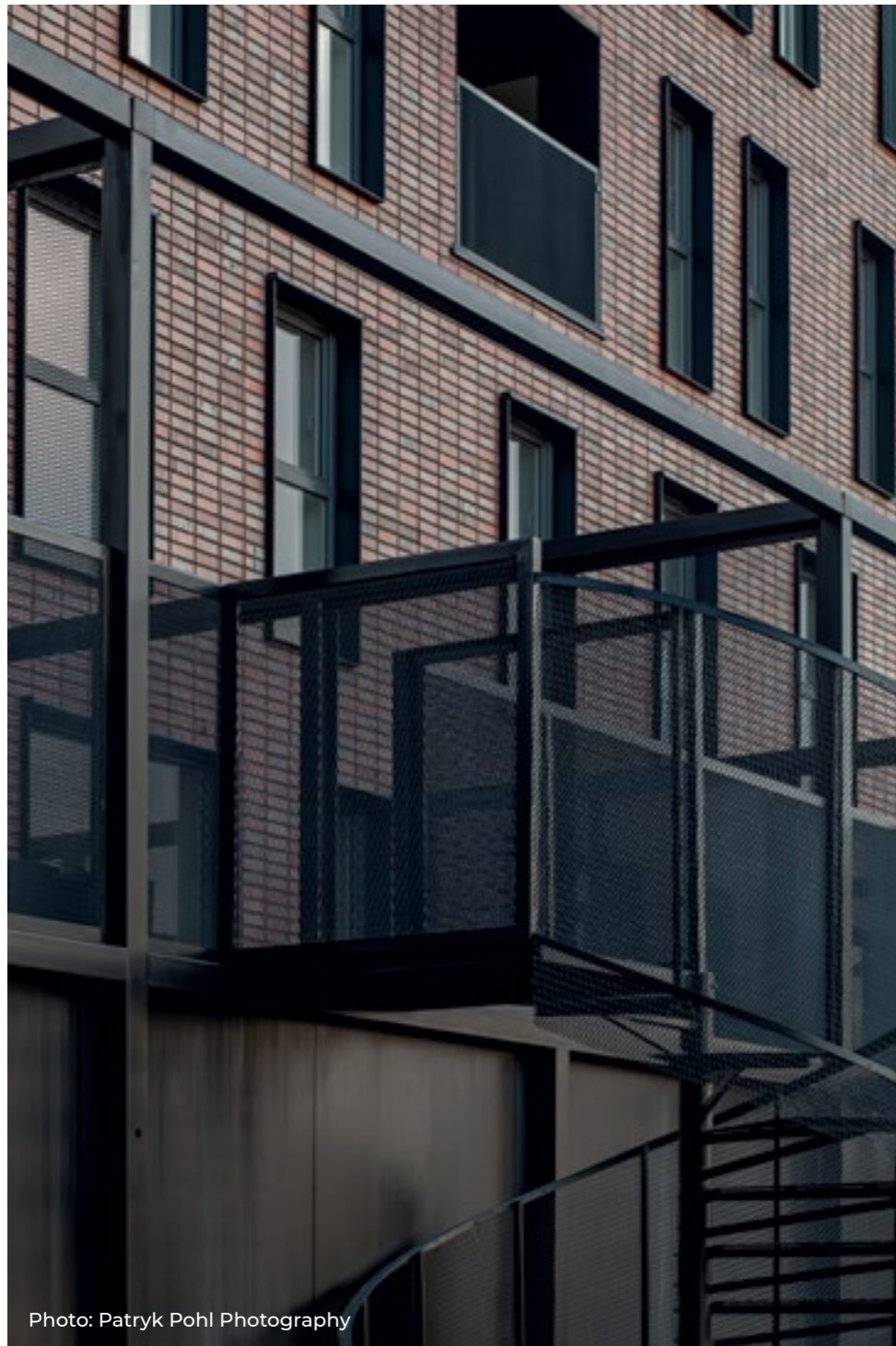


Photo: Patryk Pohl Photography



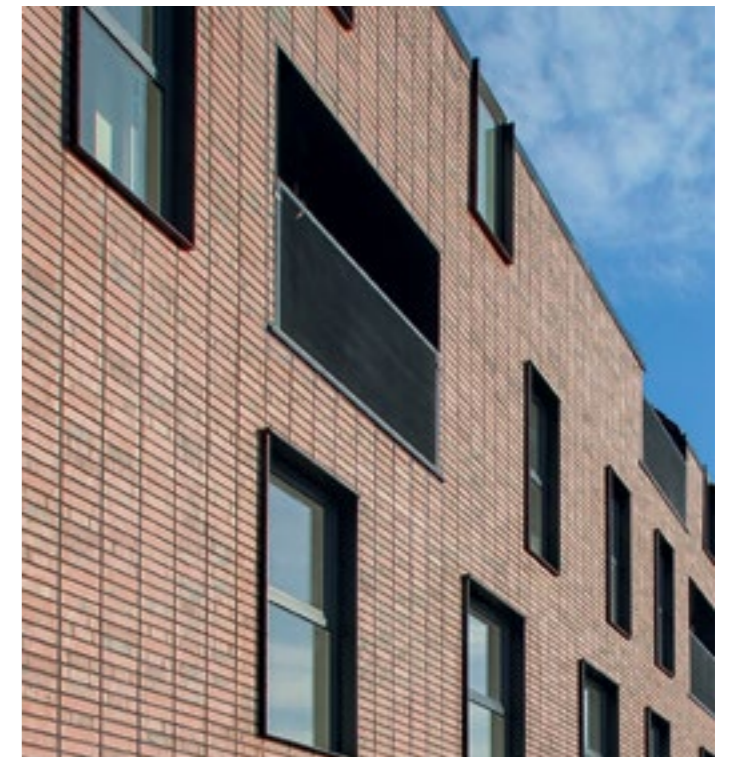
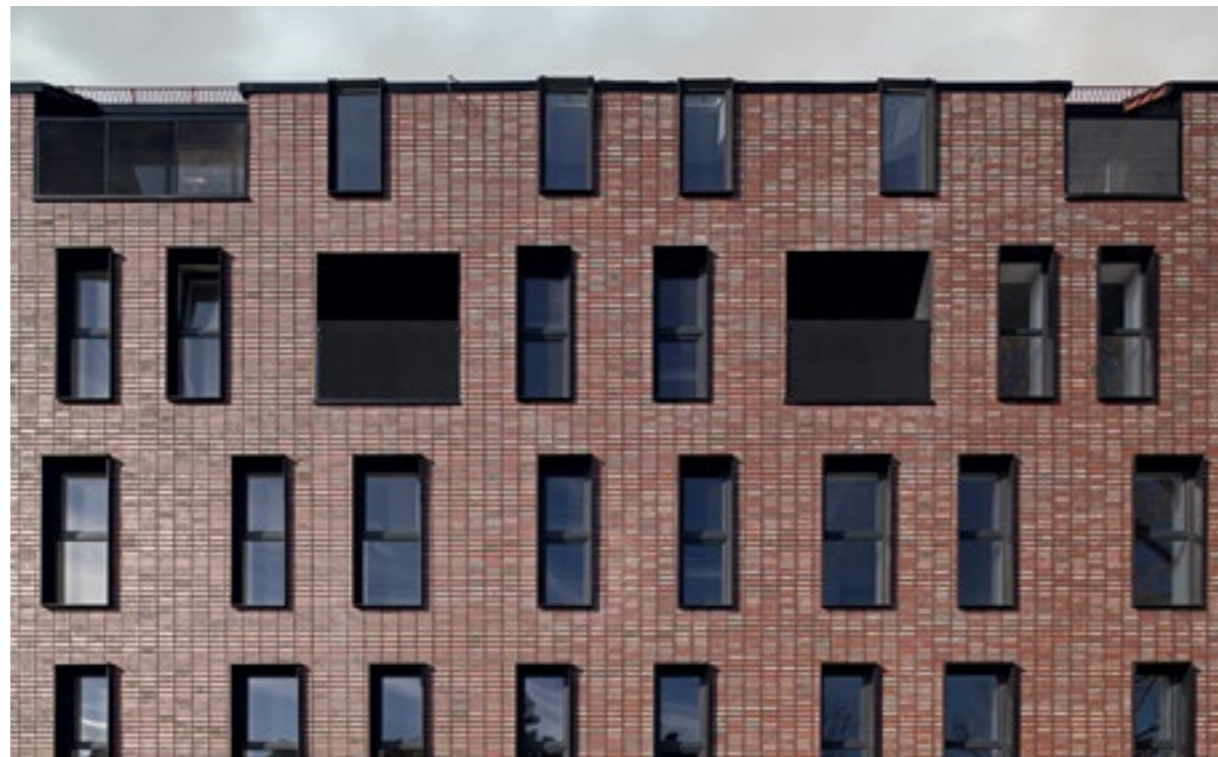
Wall street HF37



EU
mies
award
22
NOMINEE

The project has been nominated for the European Union Prize in the Mies van der Rohe contemporary architecture competition.

OLD CASTLE COLLECTION



Nowy Werdon apartment building, Ruda Śląska, Poland. Project: www.maleccy.com

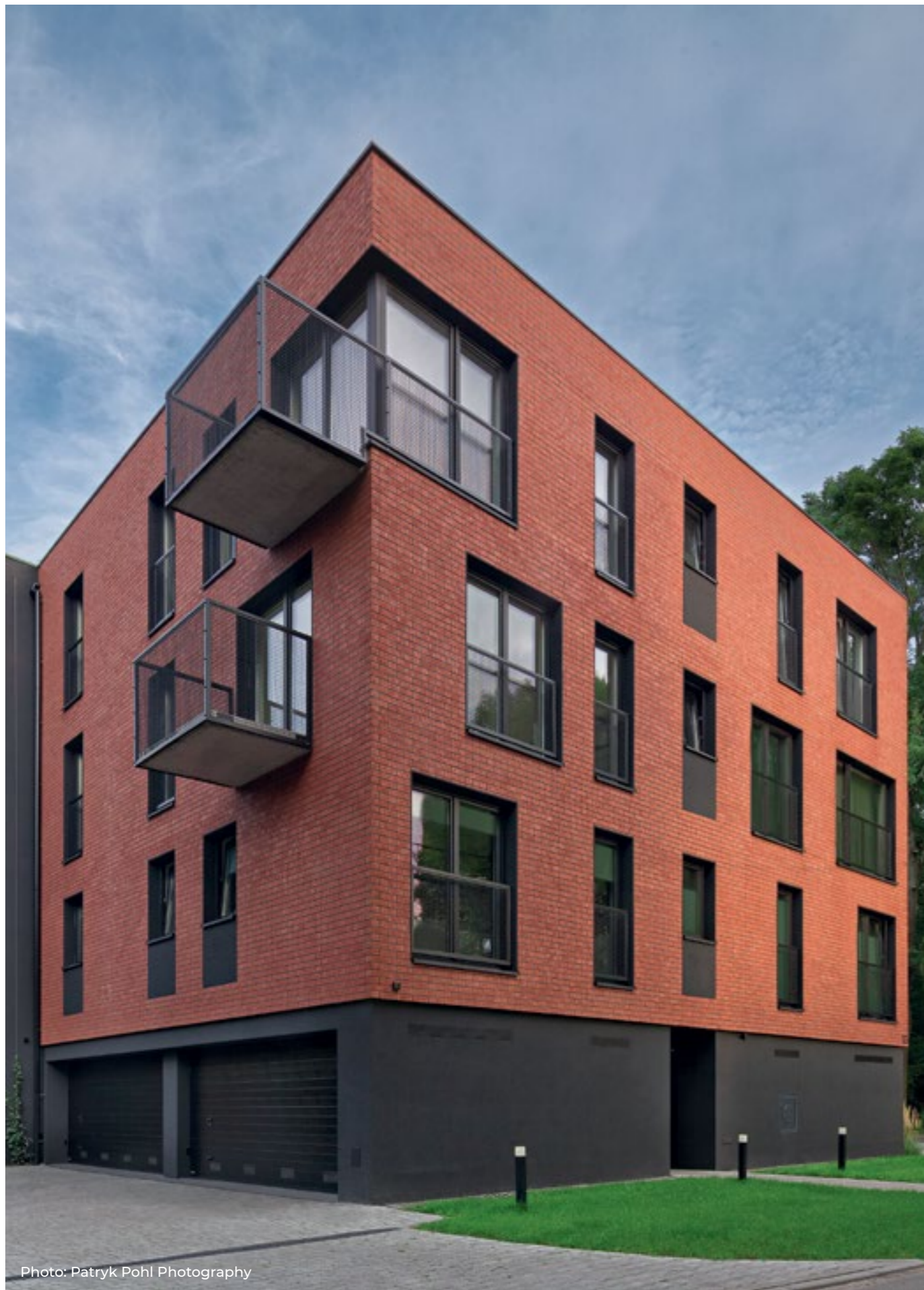
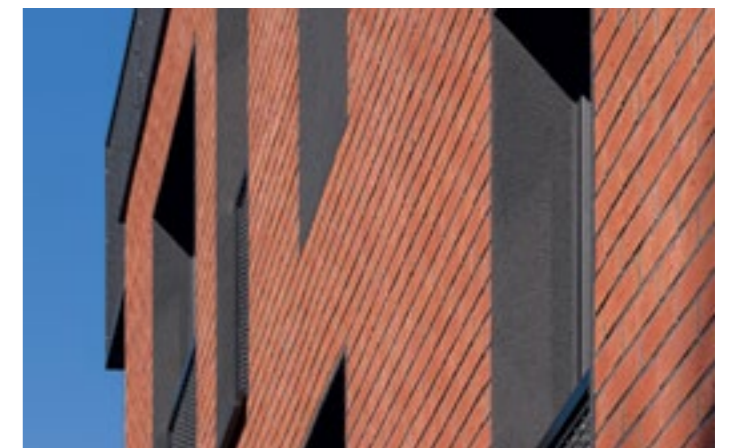


Photo: Patryk Pohl Photography

Loft 13 apartment building, Kraków, Poland. Project: gsbk.pl



OLD CASTLE COLLECTION

Bengali sunrise HF02

Dream House

Format podstawowy RF/NF
RF/NF basic format



Kolekcja Dream House to klasyczny design i niezwykle bogata gama kolorystyczna. Kolekcja Dream House to stonowane kolory płytek klinkierowych, pasujących do każdego stylu współczesnej architektury. Płytki posiadają gładką lub aksamitno-piaskową strukturę lica podkreślającą elegancję tradycyjnego klinkieru. W kolekcji znajdziemy płytki klinkierowe w różnych odcieniach bieli, szarości, czerni, brązów oraz tradycyjne ceglasto-czerwonych tonacjach naturalnej gliny.

Dream House collection is a classic design and an extremely rich range of colors. The Dream House collection consists of subdued colors of clinker brick slips, matching any style of contemporary architecture. The brick slips have a smooth or satin-sand texture of the face, emphasizing the elegance of traditional clinker. The collection includes clinker brick slips in various shades of white, gray, black, brown and traditional brick-red tones of natural clay.



Pacific pearl 28

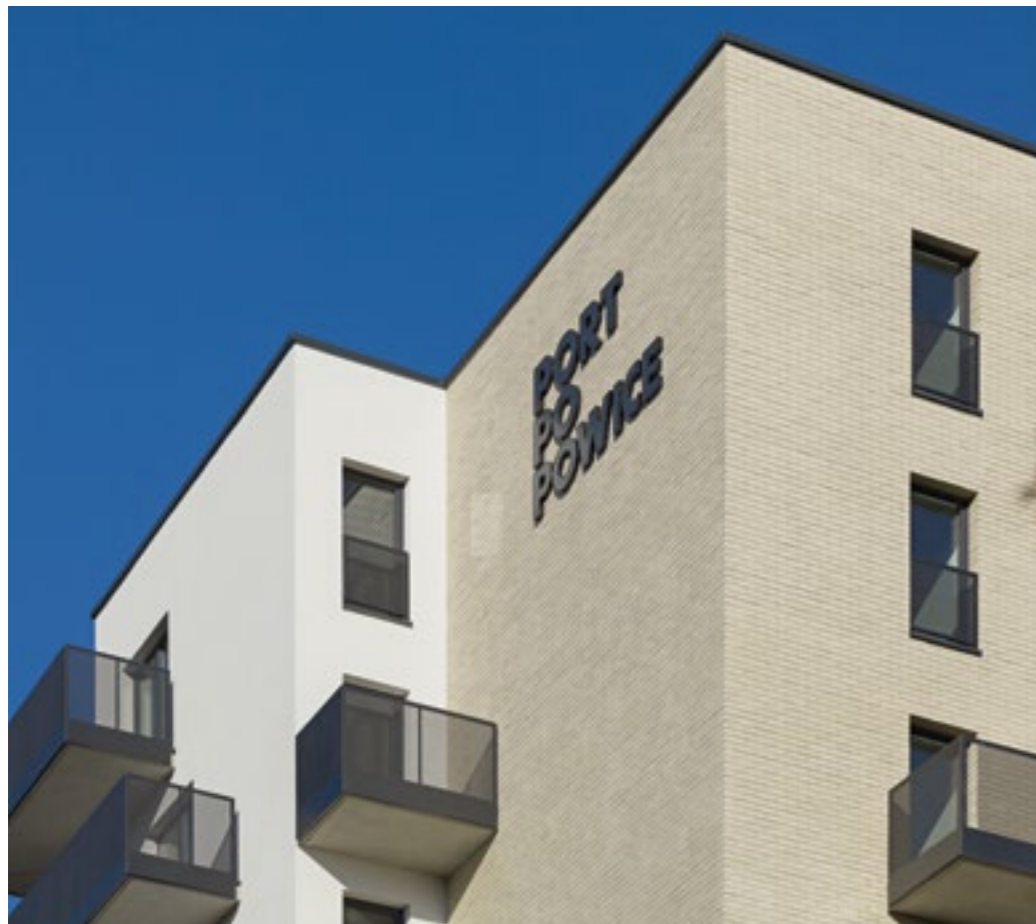


Photo: Patryk Pohl Photography

Port Popowice estate, Wrocław, Poland. Project: www.mackow.pl

DREAM HOUSE COLLECTION



Polar night 08



DREAM HOUSE COLLECTION

Polar night 08

Apartment building in Kaunas, Lithuania



Ruby red 01



Natural brown 03



Misty morning 12



Golden autumn 13



Wild wine 04



The secret garden 05



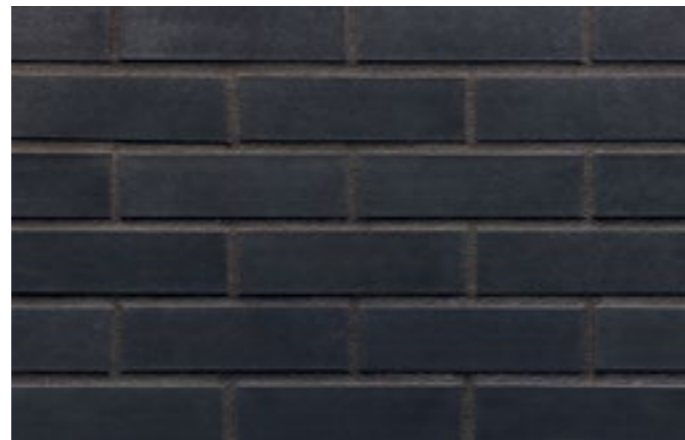
Tobacco leaf 14



Volcanic black 18



The crimson island 07



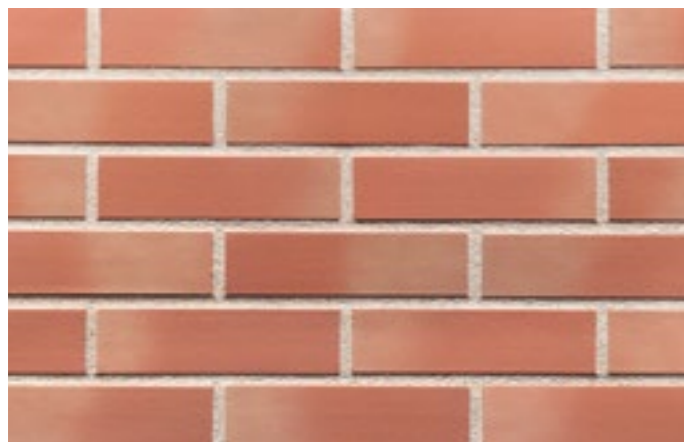
Polar night 08



Ruby flame 19



Tibetan flame 20



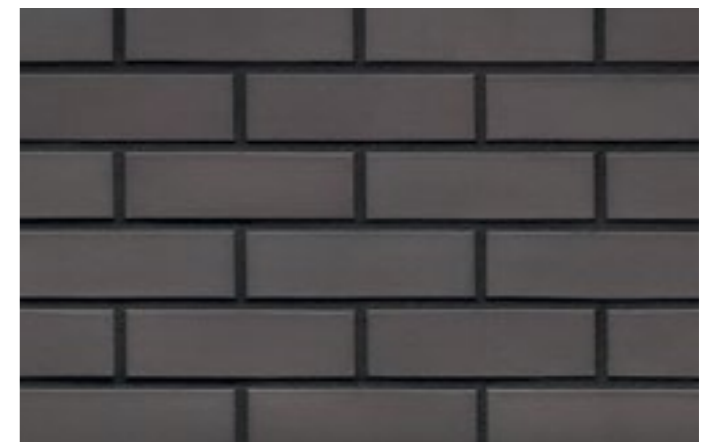
Sunny shore 09



Desert rose 10



Ice power 22



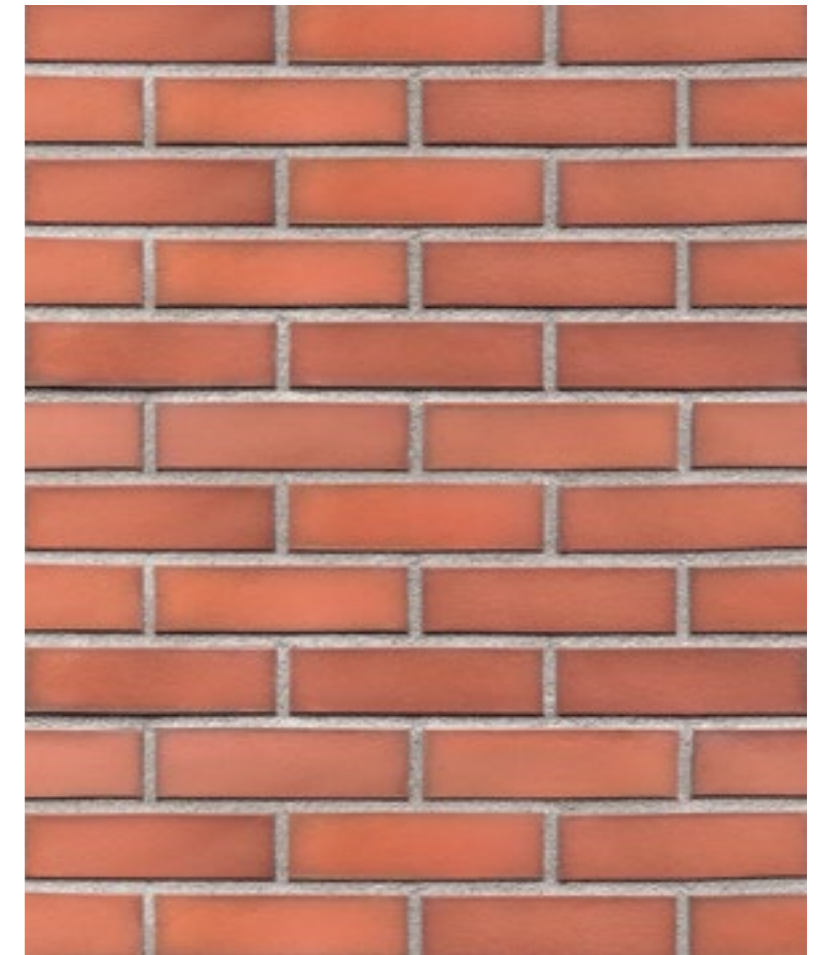
Grey eminence 23



Photo: Magdalena Ubysz



Hotel Grano, Gdańsk, Poland. Project: www.dekpol.pl



Ruby flame 19



Misty morning invest 12

DREAM HOUSE COLLECTION



Black stone 26



Black diamond 33



Main street 34



Vanilla sky 27



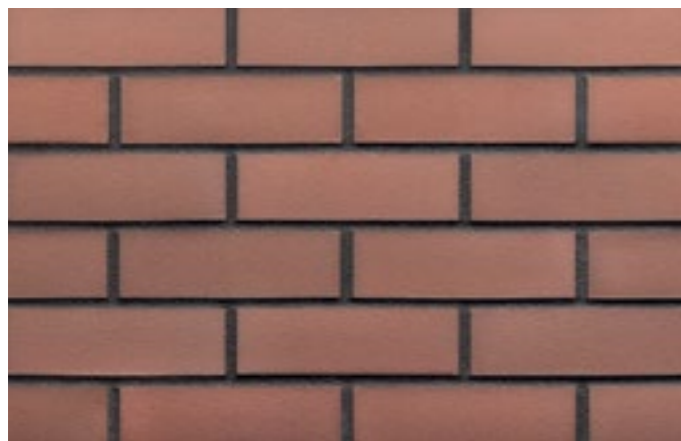
Pacific pearl 28



Crimson tide 35



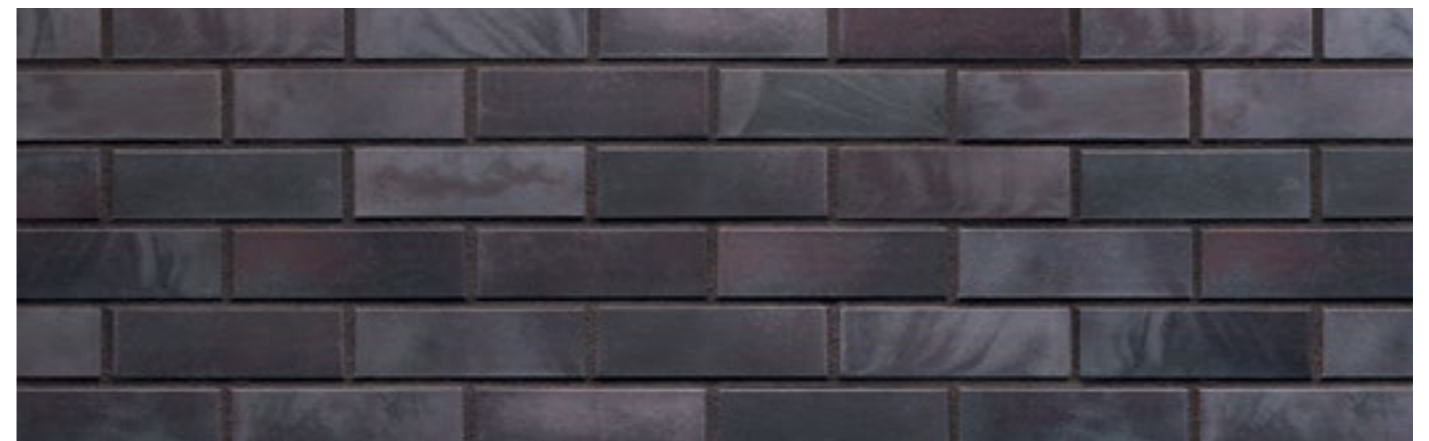
Black river 36



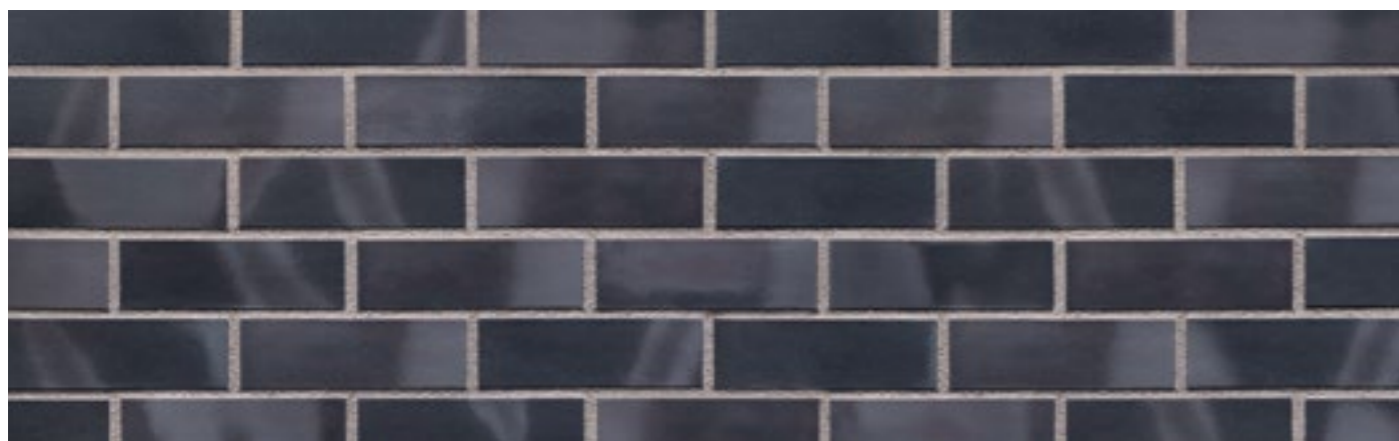
Caramel street 30



Cafe latte 31



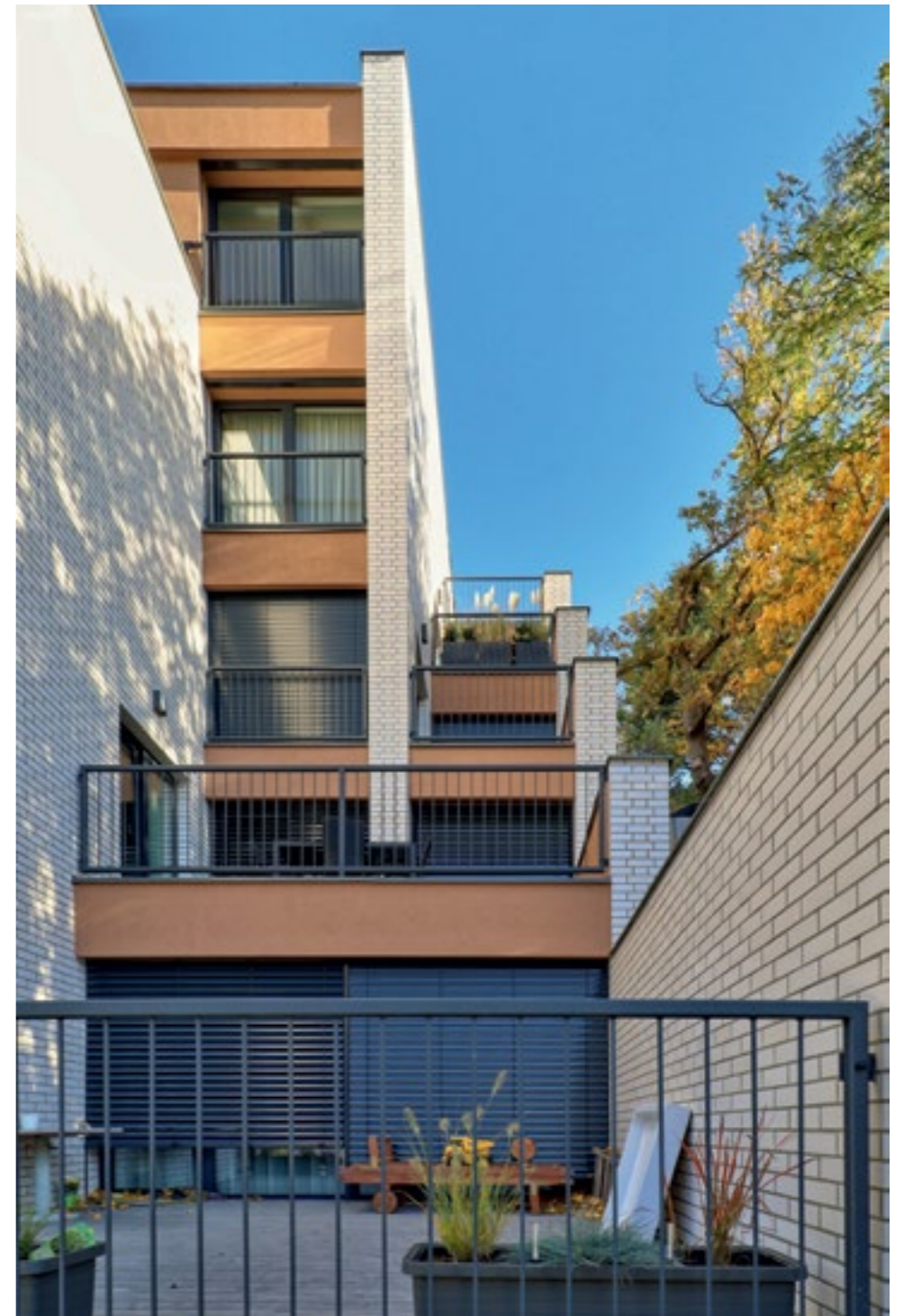
Black jack 37



Black pearl 32



Super black 38



Apartment building Božinka, project: Picek Architects

Free Art

Format podstawowy RF / RF basic format

Motywnym przewodnim kolekcji Free Art jest technologiczne sprostanie inwencji architektów w zakresie tworzenia nowych kolorów elewacji klinkierowych, głównie w zakresie płytek angobowanych i szkliwionych. W kolekcji Free Art tworzone są kolory płytek pod konkretne projekty, większość z nich pozostaje wyłącznie w ofercie inwestycyjnych produktów King Klinker. Tylko niektóre z uwagi na zainteresowanie rynku sukcesywnie powiększają standardową kolekcję.

The Free Art collection provides architects the creative freedom to create new colors for brick slips facades, mainly in the field of engobed and glazed surfaces. In the Free Art collection brick slips are created for specific projects. However, we add these colors to our standard King Klinker collection when they show high market interest.



Brown glazed 02



Note of cinnamon 06



The cherry orchard 16



Onyx black 17



Green valley 24



Green hills 25

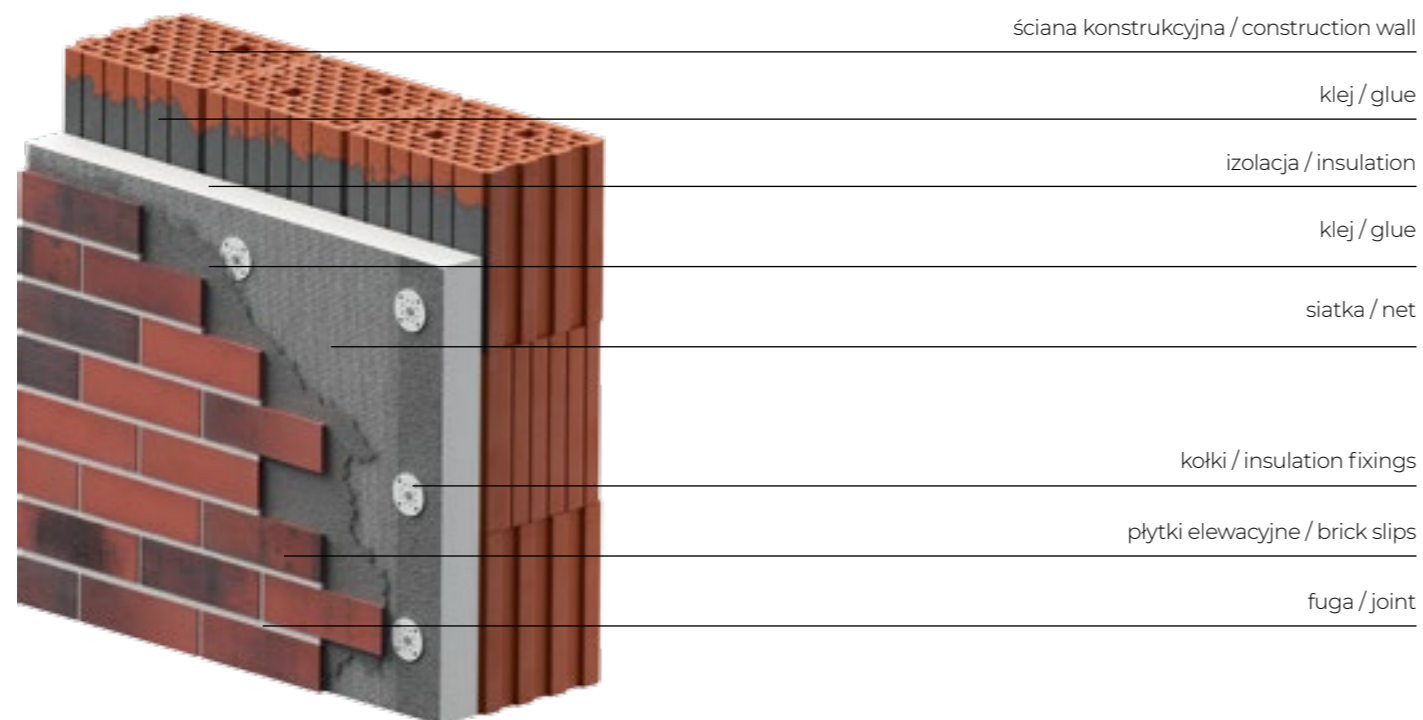


Formula Fig spa and beauty shop, Culver City, California, USA

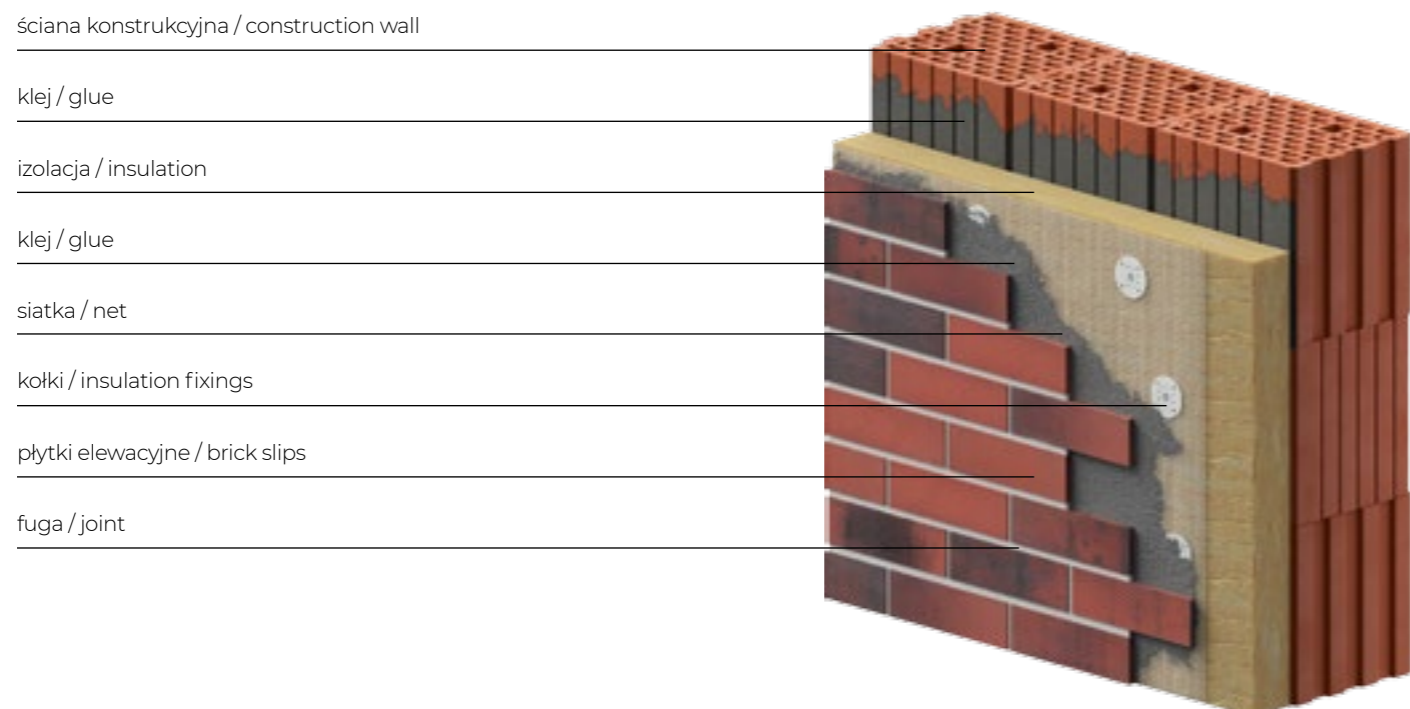
FREE ART COLLECTION

Systemy dociepleń / Insulation systems

**System dociepleń na styropianie eps /
System of insulation on EPS foam**

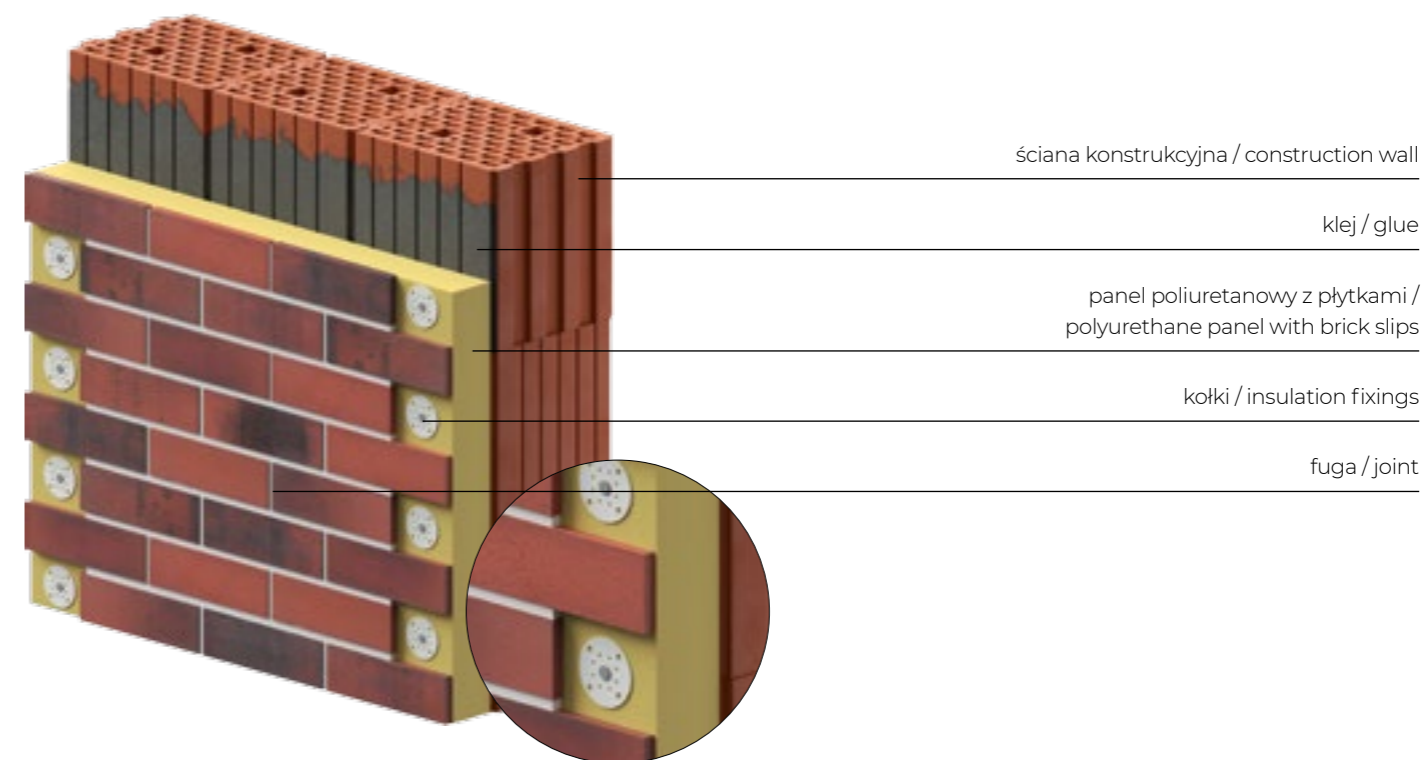


**System dociepleń na wełnie mineralnej /
System of insulation on mineral wool**

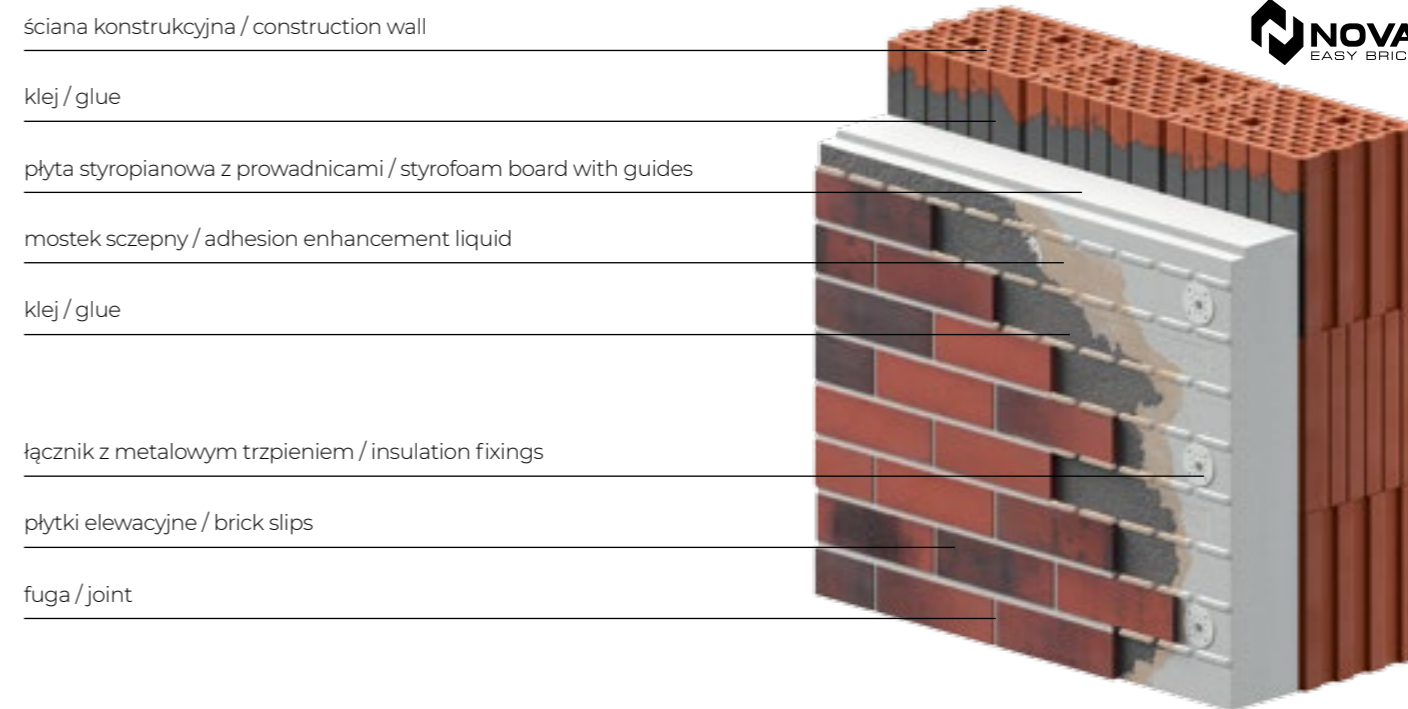


Systemy fasad wentylowanych / systems for ventilated facades

**System z płytkami zatopionymi w poliuretanie /
System with brick slips embedded in polyurethane**



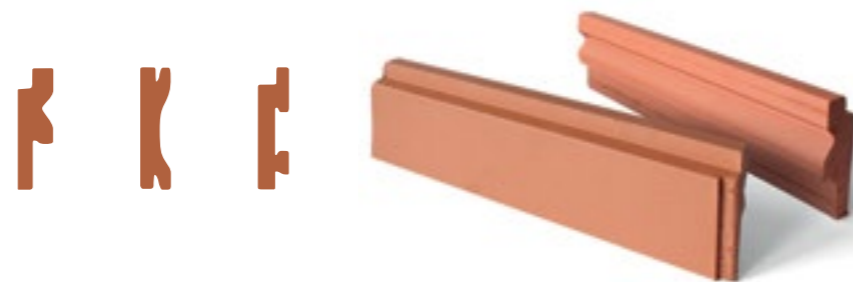
**System ze styropianem Nova Easy Brick /
System with Nova Easy Brick styrofoam**



**System klinkierowych fasad wentylowanych z izolacją z wełny mineralnej /
System for ventilated klinker facades with insulation of mineral wool**

Produkujemy specjalnie wyprofilowane płytki, dopasowane do różnych systemów fasad.

We produce customised shaped brick slips to suit various facade systems.



ściana konstrukcyjna / construction wall

izolacja / insulation

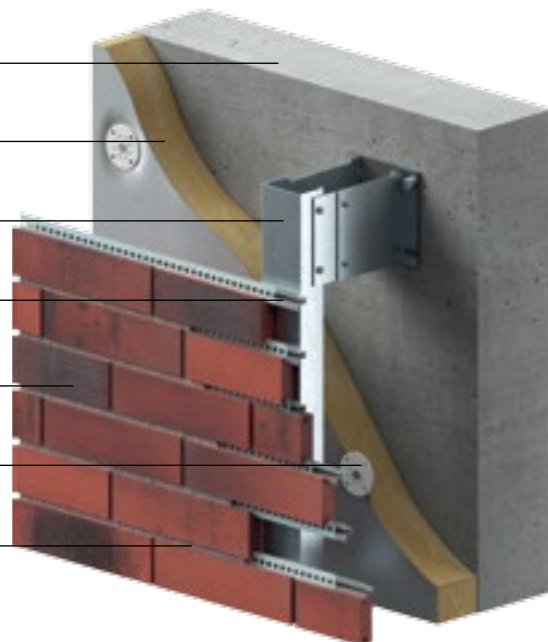
element mocujący / mounting element

przewodnice / guides

płytki elewacyjne / brick slips

kołki / insulation fixings

fuga / joint



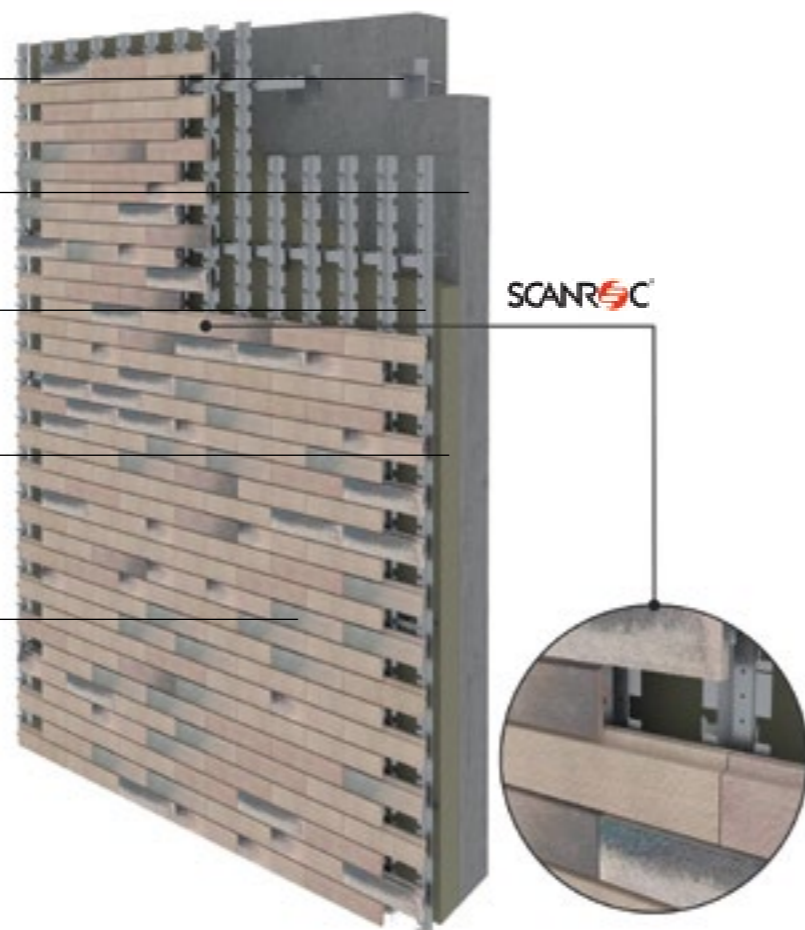
element mocujący / mounting element

ściana konstrukcyjna / construction wall

przewodnice / guides

ocieplenie / insulation

płytki elewacyjne / brick slips



więcej informacji na / more info on:
www.scanroc.eu

Formaty / Formats

OLD CASTLE

Kolor / Color	RF	NF10	NF14	LF	WDF	BDF	DF	DFXL
Marrakesh dust (HF01)								
Bengali sunrise (HF02)								
Brick tower (HF03)								
Alhambra sun (HF04)								
Brick street (HF05)								
Bengali night (HF06)								
Old house (HF07)								
Deep purple (HF08)								
Tower bridge (HF09)								
Purple rain (HF10)								
Manor house (HF11)								
Red rock (HF12)								
Amber sea (HF13)								
Sun city (HF14)								
Rainbow brick (HF15)								
Bastille wall (HF16)								
Red house (HF17)								
Dragon hill (HF18)								
Dark fortress (HF19)								
Monastic cellar (HF20)								
Aria rustica (HF21)								
Frozen island (HF22)								
African soul (HF23)								
Smooth jazz (HF24)								
Brazilian coffee (HF25)								
Chocolate tree (HF26)								
Blues shadow (HF27)								
Industrial revolution (HF28)								
Silesian story (HF29)								
Heart brick (HF30)								
Irish pub (HF31)								
Street life (HF32)								
Red hot (HF33)								
Small town (HF34)								
Winter palace (HF35)								
Royal stronghold (HF36)								
Wall street (HF37)								
Never land (HF38)								
Red square (HF39)								
Clay land (HF40)								
Gothic smile (HF41)								
Glacier cave (HF43)								
Arctic storm (HF44)								
Aztec ghost (HF45)								
Silver rose (HF46)								
Platinum skies (HF47)								
Astro house (HF48)								
Grey satin (HF49)								
Old factory (HF50)								

Kolor / Color	RF	NF10	NF14	LF	WDF	BDF	DF	DFXL
Old fort (HF51)								
Vintage town (HF52)								
Pearl satin (HF53)								
Roman theatre (HF54)								
Old cathedral (HF55)								
Rusty moon (HF56)								
Old residence (HF57)								
Kings valley (HF58)								
Summerian city (HF59)								
Desert land (HF60)								
Sand pepper (HF61)								
Iron rock (HF62)								
Rusty stone (HF63)								
White night (HF64)								
Night sound (HF65)								
Basalt river (HF66)								
Earth skin (HF67)								
Calm umber (HF68)								
Dance umber (HF69)								
Meteor Veneer (HF70)								
Snow brick (HF71)								
Silver fox (HF72)								
Vestero's walls (HF73)								
Winter field (HF74)								
Magic castle (HF75)								
Loft city (HF76)								
Dolomite peak (HF77)								
Stardust (HF78)								
Supernova (HF79)								
Antic city (HF80)								
Steel rebel (HF81)								
Volcanic Wal (HF82)								
Old town (HF83)								

w ofercie / on offer
 na specjalne zamówienie / on special order
 brak / not available

Formaty / Formats

KING SIZE




Kolor / Color	RF	NF10	NF14	LF	WDF	BDF	DF	DFXL
Castle forge (LF01)								
Valyria stone (LF02)								
Iron clay (LF03)								
Brick capital (LF04)								
Black heart (LF05)								
Argon wall (LF06)								
Old cathedral (LF07)								
Coral star (LF08)								
Asteroid house (LF09)								
Maghreb fire (LF10)								
Tibetan flame (LF11)								
Old amber (LF12)								
Brick republic (LF13)								
Castle rock (LF14)								
Another brick (LF15)								
Red zeppelin (LF16)								
King crimson (LF17)								
Obsidian shadow (LF18)								
Silver stone (LF19)								
Moon river (LF20)								
Grey land (LF21)								
Dolomite brick (LF22)								
Golden grey (LF23)								
Midnight dazzle (LF24)								

FREE ART

Kolor / Color	RF	NF10	NF14	LF	WDF	BDF	DF	DFXL
Brown-glazed (02)								
Note of cinnamon (06)								
The cherry orchard (16)								
Onyx black (17)								
Green valley (24)								
Green hills (25)								

DREAM HOUSE

Kolor / Color	RF	NF10	NF14	LF	WDF	BDF	DF	DFXL
Ruby red (01)								
Natural brown (03)								
Wild wine (04)								
The secret garden (05)								
The crimson island (07)								
Polar night (08)								
The sunny shore (09)								
Desert rose (10)								
Misty morning (12)								
Golden autumn (13)								
Tobacco leaf (14)								
Volcanic black (18)								
Ruby flame (19)								
Tibetan flame (20)								
Ice power (22)								
Grey eminence (23)								
Black stone (26)								
Vanilla sky (27)								
Pacific pearl (28)								
Caramel street (30)								
Cafe latte (31)								
Black pearl (32)								
Black diamond (33)								
Main street (34)								
Crimson tide (35)								
Black river (36)								
Black jack (37)								
Super black (38)								

	w ofercie / on offer
	na specjalne zamówienie / on special order
	brak / not available

Informacja od producenta:

Ze względu na naturalne właściwości gliny oraz specyfikę procesu produkcyjnego płytek klinkierowych w wyrobach mogą występować różnice w odcieniach kolorów. W celu zniwelowania różnic kolorystycznych zaleca się zakup płytek z jednej partii produkcyjnej. Warunkiem koniecznym do osiągnięcia optymalnego efektu estetycznego zbliżonego do wzorów przedstawionych w materiałach reklamowych jest mieszanie płytek z kilku pudełek.

Manufacturer's statement:

Due to the natural properties of clay and the character of the process of manufacturing clinker brick slips, there may be differences in the product's colour shades. In order to minimise colour differences, it is recommended to purchase brick slips from the same production batch. Mixing brick slips from several boxes is a prerequisite for achieving an optimal aesthetic effect similar to the designs shown in the advertising materials.

Z uwagi na technikę druku, rzeczywisty kolor płytek może nieznacznie różnić się od tych prezentowanych na zdjęciach. Due to the printing technology, the real colour of our brick slips may be slightly different from those in the photos.

RF 65x250x10 mm



NF10 71x240x10 mm



NF14 71x240x14 mm



WDF 65x215x14 mm



BDF 52x220x14 mm



DF 52x240x14 mm



DF XL 52x290x14 mm



LF 52x490x14 mm



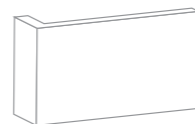
Pakowanie / Packing



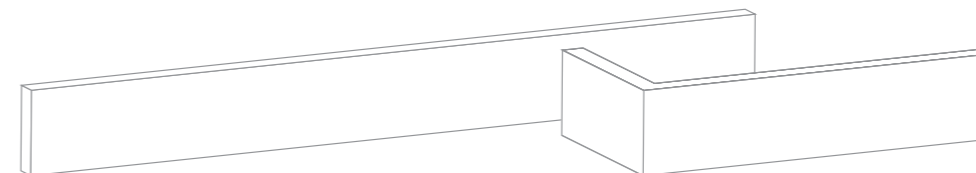
Płytki elewacyjna
Brick slip
RF - 65 x 250 x 10 mm



Płytki kątowa
Corner brick slip
RF - 120/250 x 65 x 10 mm



Płytki kątowa
Corner brick slip
RF - 35/120 x 65 x 10 mm

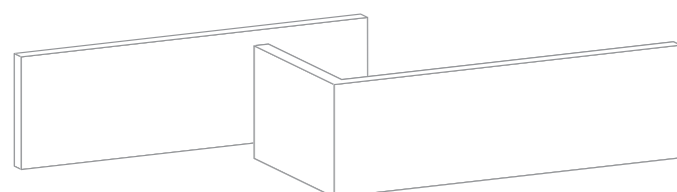


Płytki elewacyjna
Brick slip
LF - 52 x 490 x 14 mm

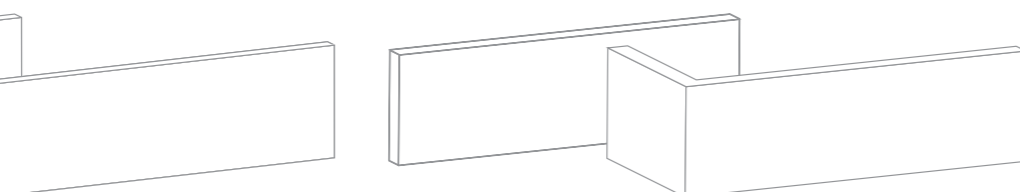
Płytki kątowa
Corner brick slip
DF - 115/240 x 52 x 14 mm

Format RF	w pudełku sztuk / in a box pcs.	sztuk na m ² z fugą 12mm / consumption pcs./m ² with joint 12 mm	ilość na palecie / quantity per pallet	
			sztuk / pcs.	m ² (z fugą 12mm) / m ² with joint 12 mm
Płytki elewacyjna / Brick slip 65x250x10	50	~ 50	3000	~ 60
Płytki kątowa / Corner brick slip 35/120x65x10	30	-	2520	-
Płytki kątowa / Corner brick slip 120/250x65x10	22	-	924	-

Format LF	w pudełku sztuk / in a box pcs.	sztuk na m ² z fugą 12mm / consumption pcs./m ² with joint 12 mm	ilość na palecie / quantity per pallet	
			sztuk / pcs.	m ² (z fugą 12mm) / m ² with joint 12 mm
Płytki elewacyjna / Brick slip 52x490x14	16	~ 31	1232	~ 40
Płytki kątowa / Corner brick slip 115/240x52x14	18	-	972	-



Płytki elewacyjna
Brick slip
NF - 71 x 240 x 10 mm



Płytki kątowa
Corner brick slip
NF - 115/240 x 71 x 10 mm

Płytki elewacyjna
Brick slip
NF - 71 x 240 x 14 mm

Płytki kątowa
Corner brick slip
NF - 115/240 x 71 x 14 mm



Płytki elewacyjna
Brick slip
DF - 52 x 240 x 14 mm



Płytki elewacyjna
Brick slip
DF XL - 52 x 290 x 14 mm



Płytki kątowa
Corner brick slip
DF - 115/240 x 52 x 14 mm

Format NF	w pudełku sztuk / In a box pcs.	sztuk na m ² z fugą 12mm / consumption pcs./m ² with joint 12 mm	ilość na palecie / quantity per pallet	
			sztuk / pcs.	m ² (z fugą 12mm) / m ² with joint 12 mm
Płytki elewacyjna / Brick slip 71x240x10	48	~ 48	2880	~ 60
Płytki kątowa / Corner brick slip 115/240x71x10	22	-	924	-
Płytki elewacyjna / Brick slip 71x240x14	36	~ 48	2160	~ 45
Płytki kątowa / Corner brick slip 115/240x71x14	18	-	756	-

Format DF / DF XL	w pudełku sztuk / in a box pcs.	sztuk na m ² z fugą 12mm / consumption pcs./m ² with joint 12 mm	ilość na palecie / quantity per pallet	
			sztuk / pcs.	m ² (z fugą 12mm) / m ² with joint 12 mm
Płytki elewacyjna / Brick slip 52x240x14	48	~ 62	2880	~ 47
Płytki elewacyjna / Brick slip 52x290x14	24	~ 52	2352	~ 45
Płytki kątowa / Corner brick slip 115/240x52x14	18	-	972	-

Parametry techniczne

DEKLAROWANE WŁAŚCIWOŚCI WYROBÓW PRODUKOWANYCH PRZEZ KING KLINKER

PN-EN 14411 - Płytki klinkierowe ciągnione o nasiąkliwości wodnej $3% < E_p \leq 6%$, ZAŁĄCZNIK C: All_{a,2}, Naturalna

WYROBY NIESZKLIWIONE

Właściwości	UGL
Reakcja na ogień	Klasa A1
Nasiąkliwość wodna wg PN-EN ISO-10545-3	~ 3%*
Mrozoodporność wg PN-EN ISO-10545-12	spełnia
Odporność na szok termiczny wg PN-EN ISO- 10545-9	spełnia
Siła łamiąca wg PN-EN ISO-10545-4	powyżej 800 N
Wytrzymałość na zginanie wg PN-EN ISO-10545-4	powyżej 13 N/mm ²
Wymiary i jakość powierzchni	Zgodne z wyłączeniem krzywizny środka powierzchni odniesionej do przekątnej

*Dla wyrobów produkowanych z masy żółtej i na bazie gliny białej nasiąkliwość poniżej 6%.

WYROBY SZKLIWIONE

Właściwości	GL
Reakcja na ogień	Klasa A1
Nasiąkliwość wodna wg PN-EN ISO-10545-3	~ 3%*
Mrozoodporność wg PN-EN ISO-10545-12	spełnia
Odporność na szok termiczny wg PN-EN ISO- 10545-9	spełnia
Siła łamiąca wg PN-EN ISO-10545-4	powyżej 800 N
Wytrzymałość na zginanie wg PN-EN ISO-10545-4	powyżej 13 N/mm ²
Odporność na pęknięcia włoskowate wg PN-EN ISO 10545-11	spełnia
Wymiary i jakość powierzchni	Zgodne z wyłączeniem krzywizny środka powierzchni odniesionej do przekątnej

*Dla wyrobów produkowanych z masy żółtej i na bazie gliny białej nasiąkliwość poniżej 6%.

PRODUKTY FIRMY SPEŁNIAJĄ WYMAGANIA NORM EUROPEJSKICH I OZNACZONE SĄ SYMBOLEM **CE**

Tables of properties

DECLARED PRODUCT PROPERTIES MANUFACTURED BY KING KLINKER

PN-EN 14411 - Extruded clinker brick slips with water absorbability $3% < E_p \leq 6%$, Annex C: All_{a,2}, natural

UNGLAZED PRODUCTS

Physical and chemical properties	UGL
Fire reaction	class A1
Water absorbability to PN-EN ISO 10545-3	~ 3 %*
Frost resistance to PN –EN ISO 10545-12	resistant
Thermal shock to PN –EN ISO 10545-9	resistant
Breaking force to PN–EN ISO 10545-4	above 800 N
Bending strength to PN–EN ISO 10545-4	above 13N/mm ²
Shape and dimensions	Consistent with exclusion of curvature in the middle of surface

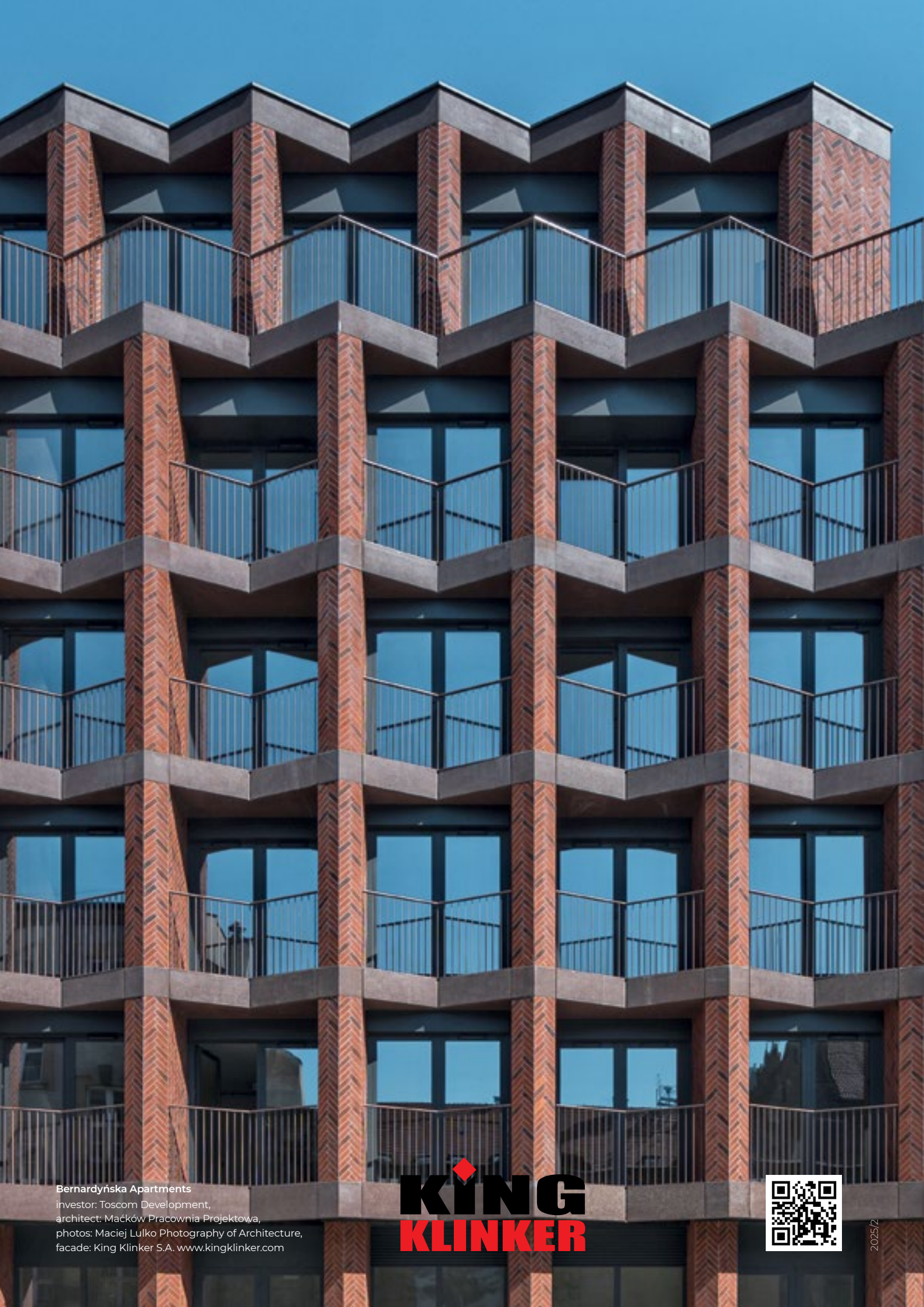
*Water absorption below 6% is declared for products based on white clay and made of yellow mass.

GLAZED PRODUCTS

Physical and chemical properties	GL
Fire reaction	class A1
Water absorbability to PN-EN ISO 10545-3	~ 3 %*
Frost resistance to PN –EN ISO 10545-12	resistant
Thermal shock to PN –EN ISO 10545-9	resistant
Breaking force to PN–EN ISO 10545-4	above 800 N
Bending strength to PN–EN ISO 10545-4	above 13N/mm ²
Crazing resistance to PN –EN ISO 10545-11	Resistant
Shape and dimensions	Consistent with exclusion of curvature in the middle of surface

*Water absorption below 6% is declared for products based on white clay and made of yellow mass.

COMPANY PRODUCTS MEET THE REQUIREMENTS OF EUROPEAN STANDARDS AND ARE MARKED WITH THE **CE** SIGN.



Bernardyńska Apartments

investor: Toscom Development,
architect: Maćków Pracownia Projektowa,
photos: Maciej Lulko Photography of Architecture,
facade: King Klinker S.A. www.kingklinker.com

KING
KLINKER

